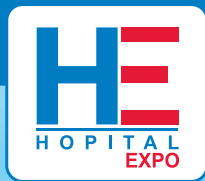


[www.salons-sante-autonomie.com](http://www.salons-sante-autonomie.com)

# SALONS SANTÉ AUTONOMIE



EXPOSITION - CONFÉRENCES - ANIMATIONS

▶ **19-21 MAI 2015**

PARIS EXPO  
PORTE DE VERSAILLES - PAVILLON 1

## PROGRAMME

CONFÉRENCES DE LA FHF  
ET DE SES PARTENAIRES

AGORAS

VILLAGES THÉMATIQUES

ANIMATIONS



UNE MANIFESTATION



UNE ORGANISATION



# SALONS SANTÉ AUTONOMIE



Organisez  
dès  
aujourd'hui  
votre  
visite

REJOIGNEZ-NOUS !



## INFORMATIONS PRATIQUES

### QUOI

**SALONS SANTÉ AUTONOMIE** : le salon des équipements, solutions et stratégies pour le fonctionnement et la transformation des établissements. Cet événement professionnel regroupe les 3 salons historiques **HopitalExpo**, **Health-IT** et **GerontHandicapExpo**.

Cette manifestation de la Fédération hospitalière de France (FHF) est organisée par PG PROMOTION.

### CONDITIONS D'ACCÈS AU SALON

#### Gratuit

- Pour les professionnels de santé, les professionnels administratifs, techniques et logistiques travaillant en établissement ou en libéral
- Pour les professionnels travaillant en institution (ministères, fédérations et associations professionnelles, ONG, ...)
- Pour les professionnels travaillant en entreprise ou société de services **AVEC un code invitation**

**60,00€ TTC (50,00€ HT)**

- Pour les professionnels travaillant en entreprise ou société de services **SANS code invitation**

#### Payant

- Inscription aux conférences de la FHF et de ses partenaires  
Voir information tarifaire **page 6** ou sur **www.sphconseil.fr**

Commandez votre badge visiteur en ligne



### QUAND

Du **mardi 19 mai**  
au **jeudi 21 mai 2015**  
Tous les jours 9h00 - 18h00

### OÙ

**PARIS EXPO**  
**Porte de Versailles - Pavillon 1**  
1 place de la Porte de Versailles  
75015 PARIS - FRANCE

### QUI

**Salon réservé aux professionnels**  
Un justificatif (Carte professionnelle, Kbis, Carte de visite...) pourra vous être demandé à l'entrée.  
**Pensez à vous en munir.**

### COMMENT



Boulevard périphérique :  
sortie *Porte de Versailles*  
ou *Porte de Sèvres*



**M 12**

Station : *Porte de Versailles*  
*Parc des expositions*



**T 2** **T 3a** **T 3b**

Station : *Porte de Versailles*  
*Parc des expositions*



**39** **42** **80** **89**

Arrêt : *Porte de Versailles*

Toutes ces informations sont disponibles sur [www.salons-sante-autonomie.com](http://www.salons-sante-autonomie.com)

# Sommaire

Mise à jour du 24/03/2015

SALONS  
SANTÉ  
AUTONOMIE



L'édition 2015 propose des **conférences** et des prises de parole, sur les **agoras, villages** et **animations**, autour du thème central « **LES COOPÉRATIONS** » et de **5 FOCUS MÉTIERS**.

## CONFÉRENCES DE LA FHF ET DE SES PARTENAIRES

Pages 4 à 11

Accès aux conférences de la FHF et de ses partenaires sur inscription, voir page 6

PAYANT

Les conférences de la FHF et de ses partenaires sont organisées par **SPH Conseil** autour d'une thématique centrale :

## LES COOPÉRATIONS



### MARDI 19 MAI 2015

- CONFÉRENCE N°2 > **Coopérer, mais c'est bien sûr !**  
*Grand conférencier : Francis BOYER, Consultant en innovation managériale, formateur et conférencier*
- CONFÉRENCE N°3 > **La coopération en santé : la performance à la clef ?**  
Les enjeux pour les établissements et les professionnels
- CONFÉRENCE N°4 > **Comment mettre en place une politique achat commune dans les Groupements hospitaliers de Territoire ?**

### MERCREDI 20 MAI 2015

- CONFÉRENCE N°7 > **Y a-t-il un pilote dans le GHT ?**
- CONFÉRENCE N°12 > **Information médicale et groupement hospitalier de territoire : Quels impacts sur l'organisation du DIM, du service financier et du contrôle de gestion ?**

### JEUDI 21 MAI 2015

- CONFÉRENCE N°16 > **Journée Qualité Gestion des Risques : Défis de la sécurité en santé**
- CONFÉRENCE N°20 > **Journée Qualité Gestion des Risques : Nouvelles dimensions de la gestion des risques en santé**
- CONFÉRENCE N°22 > **Optimiser la régulation entrée/sortie d'hospitalisation : Interaction entre professionnels de ville et établissements de santé (session DPC)**

Pour les autres conférences de la FHF et de ses partenaires, se reporter aux focus métiers (voir ci-dessous)

## FOCUS MÉTIERS

Pages 12 à 36

Accès aux agoras avec votre badge VISITEUR

GRATUIT

Les sujets traités dans les conférences de la FHF et de ses partenaires, dans les agoras thématiques mises en place pour vous ainsi que les animations et temps forts sont organisés autour de :

Accès aux conférences de la FHF et de ses partenaires avec votre badge CONGRESSISTE sur inscription, voir page 6

PAYANT

## FOCUS MÉTIERS

 <b>HEALTH-IT</b> Technologies et systèmes d'information pour optimiser la gestion des établissements et l'organisation des soins page 12	 <b>HÔPITAL &amp; PLATEAU TECHNIQUE</b> L'organisation du plateau technique au cœur des mutations de l'hôpital page 20	 <b>ARCHITECTURE &amp; CONSTRUCTION</b> Carrefour de réflexion sur l'évolution et la modernisation du parc des établissements sanitaires et médico-sociaux page 24	 <b>GRAND ÂGE &amp; HANDICAP</b> Solutions et équipements pour mieux vieillir et mieux accompagner la perte d'autonomie, en établissement ou à domicile page 28	 <b>DÉVELOPPEMENT DURABLE</b> Comment intégrer une politique de développement durable en établissements et services sanitaires, sociaux et médico-sociaux ? page 34
---	--	--	---	---

Pour plus d'informations : [www.salons-sante-autonomie.com](http://www.salons-sante-autonomie.com)

## LES COOPÉRATIONS

### MATIN

MARDI 19 MAI 2015

A partir de 10h00

### INAUGURATION DES SALONS

11h00 - 12h30

1

Coopérations territoriales  
et systèmes d'information

FFAMCO

Le risque  
infectieux  
en  
EHPAD

MERCREDI 20 MAI 2015

9h45 - 10h45

GRANDE  
CONFÉRENCE

6

Le dialogue  
Santé / Numérique

Grands conférenciers :

Jean-Luc HAROUSSEAU,

Président, Haute Autorité de Santé

Benoît THIEULIN,

Président, Conseil national du numérique

FFAMCO

PATHOS,  
CRCM :  
méthodologie  
de  
validation  
des coupes,  
retours  
de terrain,  
avenir

11h00 - 12h30

7

Y a-t-il  
un pilote  
dans le GHT ?

8

Comment  
répondre  
aux besoins  
d'investissements  
dans  
le secteur  
médico-social ?

9

Santé  
connectée :  
une  
opportunité  
bénéfique  
pour  
l'organisation  
des soins

JEUDI 21 MAI 2015

9h45 - 10h45

GRANDE  
CONFÉRENCE

14

Ethique et coopération en santé :  
Les enjeux éthiques  
des défis en santé au XXI<sup>ème</sup> siècle

Grand conférencier :

Pr Axel KHAN,

Médecin généticien et essayiste français,  
Directeur de recherche, INSERM

9h45 - 12h45

22

Optimiser  
la régulation  
entrée/sortie  
d'hospitalisation

Interaction  
entre  
professionnels  
de ville et  
établissements  
de santé  
(session DPC)

11h00 - 12h30

15

2<sup>ème</sup> Journée  
de chirurgie  
ambulatoire  
des  
établissements  
publics

16

Journée  
Qualité Gestion  
des Risques :  
Défis  
de la sécurité  
en santé

17

Parcours  
de vie,  
parcours  
de soins :  
Et les  
professionnels  
dans tout ça ?

18

Données  
de santé :  
Quelles  
ressources  
exploiter,  
pour quoi  
faire ?

S Y M P O S I U M (Participation libre avec panier repas offert)

page 7

13h30 - 14h30

VIEWER MED  
Une nouvelle interface  
de navigation  
dans les Dossiers Patients



COLOMBUS CONSULTING  
ET DES REPRÉSENTANTS  
DES CENTRES HOSPITALIERS

Fusion des centres hospitaliers  
de Longjumeau et de Juvisy :  
organisation commune  
et convergence des S.I.



13h00 - 14h00

SYNTEC  
Modèles économiques innovants européens  
en e-santé



13h00 - 13h45

VIEWER RH  
Une nouvelle interface de navigation  
pour les Directions des Ressources Humaines  
dans les Dossiers des Agents



# APRÈS-MIDI

**GRANDE CONFÉRENCE** 14h15 - 15h15

**2**

**Coopérer, mais c'est bien sûr !**

*Grand conférencier :*  
Francis BOYER,  
Consultant en innovation managériale,  
formateur et conférencier

**FFAMCO**

Actualités en EHPAD

---

15h30 - 17h00

**3** La coopération en santé : la performance à la clef ?  
Les enjeux pour les établissements et les professionnels

**4** Comment mettre en place une politique achat commune dans les Groupements Hospitaliers de Territoire ?

**5** Coopérations professionnelles pour des parcours de santé optimisés

**GRANDE CONFÉRENCE** 14h15 - 15h15

**10**

**Comment le vieillissement de la population permet-il l'évolution du système de santé ?**

*Grand conférencier :*  
Frédéric BIZARD,  
Economiste de la santé,  
Auteur de « Refonder le système de santé français. Pourquoi ? Comment ? »

**FFAMCO**

Du mouvement contre les chutes, quelle prise en charge en EHPAD ?

---

15h30 - 17h00

**11** Réinventer le parcours autour du domicile

**12** Information médicale et groupement hospitalier de territoire : Quels impacts sur l'organisation du DIM, du service financier et du contrôle de gestion ?

**13** Améliorer l'accès aux soins avec la télémédecine

14h00 - 16h45

**19** 2<sup>ème</sup> Journée de chirurgie ambulatoire des établissements publics (suite)

**20** Journée Qualité Gestion des Risques : NOUVELLES DIMENSIONS de la GESTION DES RISQUES EN SANTÉ

**21** Autonom@Dom® : une innovation de rupture, un impératif sanitaire et social

**22** Optimiser la régulation entrée/sortie d'hospitalisation  
Interaction entre professionnels de ville et établissements de santé (session DPC)

## CONFÉRENCES INSTITUTIONNELLES (Accès libre) page 19

17h00 - 18h00

**CONFÉRENCE DE LA HAS**  
Le contrat d'amélioration de la pertinence : une opportunité pour la qualité et la sécurité des soins

**CONFÉRENCE DU MINISTÈRE**  
Rapport de la mission Martineau - Hubert  
Mission d'accompagnement dans le cadre de la mise en place sur les GH  
*Intervenants :*  
Jacqueline HUBERT,  
Directrice générale,  
CHU de Grenoble  
Frédéric MARTINEAU,  
Président  
de la conférence  
des Présidents de CME,  
Président de CME  
de la Côte Basque

**CONFÉRENCE DE L'ANAP**  
L'ambitieux défi de l'appui aux professionnels

17h00 - 18h00

**CONFÉRENCE DE L'EHPESP**  
La Télé-Santé : territoires, offre de soins et modèles économiques  
*Intervenants :*  
Béatrice FALISE MIRAT, Orange  
Laurent BECLERE,  
Ephad  
de la Mutualité Française  
Cécile MONTEIL,  
Pitié Salpêtrière,  
Pierre TRAINÉAU,  
CATEL (pressenti)  
*Introduction  
et animation du débat :*  
François LANGEVIN

**CONFÉRENCE DE LA DGOS**  
Que sera l'hôpital public demain à l'aune de la future loi de santé et du plan triennal ?



Retrouvez les informations pratiques sur [www.sphconseil.fr](http://www.sphconseil.fr)

Mise à jour du 24/03/2015 - Sous réserve de modifications

RÉCEPTION FHF À PARTIR DE 20H00

# INFORMATIONS INSCRIPTIONS

## TARIFS D'INSCRIPTION AUX CONFÉRENCES DE LA FHF

### Professionnels de santé

Nets de TVA	Avant le 15 mars 2015	Après le 15 mars 2015
1/2 journée	165 €	190 €
1 jour	215 €	250 €
2 jours	375 €	430 €
3 jours	455 €	500 €

L'inscription aux conférences de la FHF permet l'accès :

*L'hébergement, le transport, les repas sont à la charge des participants*

- aux salles et aux documents des conférences
- à l'espace d'exposition, y compris les agoras et les animations
- à la Réception FHF organisée le mercredi 20 mai 2015 à partir de 20h00

## CONFÉRENCES DE LA FHF ET DE SES PARTENAIRES

SPH Conseil, organisateur des conférences de la FHF et de ses partenaires, est enregistré comme organisme de formation sous le n°: 11 75 43 82 775



### Autres publics

Nets de TVA	Avant le 15 mars 2015	Après le 15 mars 2015
1/2 journée	365 €	390 €
1 jour	415 €	450 €
2 jours	575 €	630 €
3 jours	655 €	700 €

## CONFÉRENCES PARTENAIRES DE LA FHF

### 3<sup>èmes</sup> Journées

#### Annuelles de la FFAMCO

(Fédération Française des Associations de Médecins COordonnateurs en EHPAD)

MARDI 19 et MERCREDI 20 MAI

*Voir inscriptions page 39*

15 19

### 2<sup>ème</sup> Journée Chirurgie Ambulatoire des Etablissements Publics

Organisée par la FHF et l'AFCA (Association Française de Chirurgie Ambulatoire)

JEUDI 21 MAI

*Voir inscriptions conférences FHF*

16 20

### Journée Qualité et Gestion des Risques

Organisée par la FHF, AFQUARIS et la Fédération GR

JEUDI 21 MAI

*Voir inscriptions conférences FHF*

22

### Optimiser la régulation entrée/sortie d'hospitalisation

Organisée par l'ACFM et SPH Conseil

JEUDI 21 MAI

*Voir inscriptions conférences FHF*

## ACCUEIL ET BADGES

À votre arrivée sur le lieu de la manifestation, vous pourrez retirer votre badge et votre dossier de participation à l'accueil CONGRESSISTE. Votre badge vous donne accès à l'ensemble des conférences des jours pour lesquels vous vous êtes inscrits.

## INSCRIPTION EN LIGNE

[www.salons-sante-autonomie.com](http://www.salons-sante-autonomie.com)  
rubrique "PROGRAMME/INSCRIPTIONS CONFÉRENCES"  
[www.sphconseil.fr](http://www.sphconseil.fr)

## RENSEIGNEMENTS

### SPH CONSEIL - Pôle Colloque - Formation

1 bis rue Cabanis - 75014 PARIS  
Tél. : +33 (0)1 44 06 84 49 • [colloque-formation@sphconseil.fr](mailto:colloque-formation@sphconseil.fr)

## CONDITIONS D'INSCRIPTION

(Extrait des conditions générales des ventes)

Toute annulation ou report de l'inscription d'un participant devra être adressé par courrier, fax ou e-mail dans un délai de 15 jours ouvrés avant le début de la manifestation. Passé ce délai, l'établissement s'engage au versement d'un montant forfaitaire de 30% des droits d'inscription à la formation pour frais de dossier. Pour toute annulation intervenant dans un délai inférieur à 48h avant le début de la manifestation, la totalité des frais d'inscription reste due.

Retrouvez les informations pratiques sur [www.sphconseil.fr](http://www.sphconseil.fr)

Pour plus d'informations, consultez sur [www.salons-sante-autonomie.com](http://www.salons-sante-autonomie.com)



# SYMPOSIUM

Participation libre avec panier repas offert

MARDI **19 MAI 2015**

APRÈS-MIDI **13h30 - 14h30**

- Session présentée par **VIEWER MED**  
Une nouvelle interface de navigation dans les Dossiers Patients



**Intervenants :**

Olivier **BOUSSEKEY**, DSI, GH Paris Saint Joseph  
Dr Vincent **LEROUX**, Fondateur, Institut de Santé Urbaine

- Session présentée par **COLOMBUS CONSULTING ET DES REPRÉSENTANTS DES CENTRES HOSPITALIERS**  
Fusion des centres hospitaliers de Longjumeau et de Juvisy : organisation commune et convergence des S.I.



MERCREDI **20 MAI 2015**

APRÈS-MIDI **13h00 - 14h00**

- Session présentée par le **SYNTEC**  
Modèles économiques innovants européens en e-santé

**Syntec**  
NUMÉRIQUE



JEUDI **21 MAI 2015**

APRÈS-MIDI **13h00 - 13h45**

- Session présentée par **VIEWER RH**  
Une nouvelle interface de navigation pour les Directions des Ressources Humaines dans les Dossiers des Agents



**Intervenants :**

Rémi **DELEKTA**, DRH, Communauté Hospitalière de Territoire Centre Manche  
Francis **BREUILLE**, DSI, Communauté Hospitalière de Territoire Centre Manche

APRÈS-MIDI 14h15-15h15

## GRANDE CONFÉRENCE

## 2 Coopérer, mais c'est bien sûr !

GRAND CONFÉRENCIER

**Francis BOYER**,  
Consultant en innovation  
managériale, formateur  
et conférencier.

*Après 20 ans d'expérience professionnelle  
au sein d'organisations variées  
(CIC Paris, Opéra National de Paris, Unedic),  
il accompagne les entreprises à réinventer  
leur management notamment sur l'agilité,  
la responsabilisation, la collaboration  
et le plaisir au travail.*

APRÈS-MIDI 15h30-17h00

3 LA COOPÉRATION EN SANTÉ :  
LA PERFORMANCE À LA CLEF ?

Les enjeux pour les établissements et les professionnels



Animateur

Stéphane MICHAUD, Président, Association Française des Directeurs de Soins

● LA COOPÉRATION DANS L'INDUSTRIE : DES PRINCIPES TRANSPOSABLES À LA SANTÉ  
L'expérience de Boost Aerospace

Lionel FEREMBACH, Chef de marché CLOUD, THALES Services

Eric CIESLA, Responsable du marché Santé et Collectivité Territoriale, Thalès

Présentation du contexte de l'industrie aéronautique

Les enjeux du projet Boost Aerospace

La gouvernance du projet Boost Aerospace

REX : les analyses de cette expérience transposables aux établissements de santé

▶ **Conclusion** : peut-on ne pas coopérer ?● UNE APPROCHE DE LA COOPÉRATION DANS NOTRE SYSTÈME DE SANTÉ :  
UNE PERFORMANCE OU UNE EFFICACITÉ ?

Alain MILON, Sénateur du Vaucluse

L'intervention s'organise en trois temps :

▶ **La coopération : entre sanitaires, médico-sociaux, publics, privés ?**

Des regroupements, aux CHT puis aux GHT : pourquoi cette évolution du cadre réglementaire ?

▶ **La coopération : une performance ou une efficacité ?**

La performance, une dimension concurrentielle sans doute nécessaire aux établissements publics.

▶ **La coopération : un pouvoir ?**

La coopération entre établissements de santé ou médico-sociaux, et la coopération entre professionnels de santé, deux modèles organisationnels qui redistribuent les processus décisionnels et le positionnement des acteurs.

▶ **Conclusion** : peut-on ne pas coopérer ?

APRÈS-MIDI 15h30-17h00

4 COMMENT METTRE EN PLACE UNE POLITIQUE ACHAT  
COMMUNE DANS LES GROUPEMENTS  
HOSPITALIERS DE TERRITOIRE ?

## ● POLITIQUE ACHAT COMMUNE : ENJEUX ET PERSPECTIVES

Dominique LEGOUGE, Directeur, RESAH

## ● QUELS OUTILS POUR METTRE EN PLACE UNE POLITIQUE D'ACHAT COMMUNE ?

Charles-Edouard ESCURAT, Directeur adjoint, RESAH

● TABLE RONDE :  
LA FONCTION ACHAT AU SEIN DES GHT : QUELLES ACTIONS  
POUR ACCOMPAGNER L'ÉVOLUTION DES COMPÉTENCES ?

Animateur

Jean-Marc BINOT, Rédacteur en chef, [achatpublic.info](http://achatpublic.info)

Intervenants :

Marc BOUCHE, Programme PHARE, DGOS

Michael GALY, Directeur général, CHI Poissy Saint-Germain

Christian MAUPPIN, Directeur des achats et de la logistique, CH Sainte-Anne

Raphaël RUANO, Directeur des achats, CHU de Toulouse



## MATIN 11h00-12h30

## 7 Y A-T-IL UN PILOTE DANS LE GHT ?



## Animateur

**Yves BUR**, Vice-Président de la communauté urbaine de Strasbourg,  
Maire de Lingolsheim

## ● TABLE RONDE : LA VISION DES ACTEURS

**Pr Guy MOULIN**, Président de la Conférence des Présidents  
de CME de CHU

**Dr Frédéric MARTINEAU**, Président de la Conférence des Présidents  
de CME de CH

**Dr Christian MÜLLER**, Président de la Conférence des Présidents  
de CME de CHS

**Philippe DOMY**, Président de la Conférence des Directeurs généraux  
de CHU

**Zaynab RIET**, Présidente de la Conférence des Directeurs généraux  
de CH

## APRÈS-MIDI 15h30-17h00

12 INFORMATION MÉDICALE ET GROUPEMENT  
HOSPITALIER DE TERRITOIRE : QUELS IMPACTS  
SUR L'ORGANISATION DU DIM, DU SERVICE  
FINANCIER ET DU CONTRÔLE DE GESTION ?

## Animateur

**Yves GAUBERT**, Responsable pôle Finances-BDHF, FHF

**Dr Bernard GARRIGUES**, Président du Collège National de l'Information  
Médicale, CNIM

**Yannick LE GUEN**, Sous direction du pilotage de la performance  
des acteurs de l'offre de soins, Direction Générale de l'Offre de Soins

**Dr Gabriel NISAND**, Chef du pôle de Santé Publique, CHU de Strasbourg

## MATIN 11h00-12h30

## 16 JOURNÉE QUALITÉ GESTION DES RISQUES : DÉFIS DE LA SÉCURITÉ EN SANTÉ

### Coordinateur

Dr Bernard **GOUGET**, Conseiller Santé Publique, FHF

- **SÉCURITÉ - SURETÉ DES ENTREPRISES : NOUVELLES MENACES**  
Olivier **HASSID**, Club des Directeurs de Sécurité des Entreprises
- **INTELLIGENCE ÉCONOMIQUE - E-ASSURABILITÉ ET GDR EN SANTÉ**  
Virgil **DA SILVA MARQUES**, Chef de bureau Intelligence économique, IHEDN  
Laure **ZICRY**, Responsable technique Institutions Financières (GM), GRAS SAVOYE

### Modérateur

Laurent **BEAUMONT**, Vice Président ANRQpsy

- **FACTEUR HUMAIN FACE AUX NOUVEAUX RISQUES**  
Sabine **DUPONT**, DH Beaujon et Ines **GRAVEY**, DRH adjoint, HUPNVS  
Franck **OLLIVIER**, Directeur Prévention, EUROVIA/Vinci  
Jean-François **BOSSU**, Directeur de la maîtrise des risques nucléaires, Assystem E&OS
- **TABLE RONDE : PILOTAGE DE LA QUALITÉ ET DE LA SÉCURITÉ EN ETABLISSEMENT DE SANTÉ**

### Modérateur

Philippe **SOUCHOIS**, Directeur de la Qualité, des Risques et des Filières des soins, Directeur de la cancérologie, Générale de Santé

Dr Bruno **BALLY**, Adjoint, Mission Sécurité du Patient, HAS  
Anne-Marie **FABRETTI**, Directrice des Activités de Réseaux et de la Qualité, CH Annecy Genevois (CHANGE)  
Jean **PETIT**, Institut pour la Qualité et la Sécurité en Santé (IQS)  
Eric **BERTRAND**, Président, AFGRIS, FAQSS  
Isam **KHAY**, Président, AFQUARIS



## APRÈS-MIDI 14h00-16h45

## 20 JOURNÉE QUALITÉ GESTION DES RISQUES : NOUVELLES DIMENSIONS DE LA GESTION DES RISQUES EN SANTÉ

### Modérateur

Gilbert **MOUNIER**, Président, SoFGRES

- **ERREURS ET/OU RETARD DE DIAGNOSTIC : UN PROBLÈME DE SANTÉ PUBLIQUE**  
Dr Sébastien **BEAUNE**, Chef de service, Urgences, CHU Ambroise Paré, AP-HP  
Dr Marius **LAURENT**, Service Public Fédéral Santé Publique, Cellule Qualité & Sécurité du Patient, Belgique  
Philippe **TREGUIER**, Directeur Juridique, ONIAM  
Marc **MOREL**, Directeur Général, CISS (pressenti)
- **ORIENTATIONS DE LA COORDINATION DES VIGILANCES SANITAIRES**  
Françoise **WEBER**, Directrice générale Adjointe de la Santé

### Modérateur

Eric **BERTRAND**, Président, AFGRIS

- **RISQUES ET NOUVELLES TECHNOLOGIES : BIG DATA ET SANTÉ**  
Laurence **DE MAISONCELLE**, Client Executive Sante France, IBM  
Peter **GROLIMUND**, Teradata Industrie Consultant Life Science  
Jean-Marc **BONNET**, Teradata Industrie Consultant Life Science  
Patricia **SAVIN**, Avocate associée, Cabinet DS Avocats
- **RISQUES ÉPIDÉMIQUES**  
Jean-Marc **PHILIPPE**, Conseillé médical, DUS (pressenti)  
Pr Elizabeth **BOUVET**, Pôle maladies infectieuses, CHU BICHAT, AP-HP  
Dr René **NOTO**, Médecin Général, Président de l'ANIMS, Président d'honneur de la SFMC
- **GESTION DES RISQUES ES /EMS ET TERRITOIRES**

### Modératrice

Jacqueline **HUBERT**, Directrice générale, CHU Grenoble, mission GHT

Laurent **CASTRA**, Directeur de la Santé Publique, ARS Ile-de-France  
Marie-Dominique **LUSSIER**, ANAP  
Dr Pascal **CACOT**, Médecin, Directeur général, SPASM, Président, Conférence de territoire de santé de Paris  
Dr Pierre **PARNEIX**, C-CLIN Sud Ouest



## 22 OPTIMISER LA RÉGULATION ENTRÉE/SORTIE D'HOSPITALISATION

### Interaction entre professionnels de ville et établissements de santé

(Programme DPC : N°11871500072 - Session n°1)

MATIN 9h45-12h45

### Objectifs de la formation

#### POUR LA VILLE

- **Repérer** la fragilité et améliorer l'information médicale et sociale délivrée lors de la demande d'hospitalisation du patient.
- **Anticiper** les conditions du retour au domicile, et organiser la prise en charge multidisciplinaire particulièrement dans les situations complexes.

#### POUR LES ÉTABLISSEMENTS

- **S'approprier** la check-list de sortie d'hospitalisation (grille HAS 2015).
- **Repérer** le risque de ré-hospitalisation.
- **Inform**er et associer le patient et/ou son entourage au projet de sortie et à la compréhension de son traitement.
- **Assurer** la continuité des soins, la continuité du dialogue et de l'information en temps réel des équipes de réception pour la prise en charge d'aval.
- **Assumer** la logistique de la sortie d'hospitalisation :
  - ▶ Documents et ordonnance, transport et accueil...

#### CIBLES DU PROGRAMME DPC

- Médecins des établissements publics ou privés de santé
- Médecins libéraux
- Salariés des centres de santé et des EHPAD
- Pharmaciens des hôpitaux
- Cadres infirmiers des établissements et des plate-formes d'appui du secteur ambulatoire

APRÈS-MIDI 14h00-16h45

#### Présentation des objectifs et des intervenants, recueil des attentes et retours d'expériences des participants sur les difficultés rencontrées.

Présentation de la check-list de sortie d'hospitalisation (HAS 2015).

#### Repérage et évaluation de la complexité médicale et sociale.

Présentation des grilles d'évaluation de la fragilité, la lettre d'hospitalisation documentée, les outils de repérage du risque de ré-hospitalisation. (Index LACE, score 8Ps, BOOST...)

#### Le projet de sortie, l'information du patient, l'ordonnance est expliqué au patient et/ou à l'entourage avec les conseils d'observance.

La gestion des RDV ultérieures. La désignation d'une personne de confiance et s'il y a lieu la rédaction des directives anticipées. Question/discussion sur quelques cas clinique.

- **Continuité des soins**, le médecin traitant, le pharmacien, l'infirmière, les services d'aide à la personne, le réseau, la maison de santé ou la plateforme territoriale d'appui, ou le service d'aval ont été prévenus, un document de sortie est remis au patient. Il est adressé le jour même au médecin traitant Une alerte est programmée pour les examens en attente. Une fiche de liaison paramédicale est transmise, la visite de contrôle est programmée...
- **La gestion de la logistique :**
  - ▶ date et heure de transport, équipe d'accueil en aval...
- **Evocation des objectifs** de la stratégie nationale de santé et de quelques axes de développements récents :
  - ▶ le PAERPA et les PRADO (exemple du PRADO BPCO).
- **Question/discussion** sur quelques exemples de parcours avec des réussites et des échecs.
- **Les échanges électroniques sécurisés :**
  - ▶ Comment améliorer les échanges d'informations, l'utilisation des formulaires électronique :
    - ▶ le plan personnalisé de santé (PPS), le volet médical de synthèse (VMS), le dossier de liaison d'urgence (DLU), place du DMP...
- **Démonstration, question, discussion.**
- **Quelques rappels** d'éthique médicale :
  - ▶ bienveillance, non malveillance...

Questions, évaluation, conclusion



TECHNOLOGIES ET SYSTÈMES  
D'INFORMATION POUR OPTIMISER  
LA GESTION DES ÉTABLISSEMENTS  
ET L'ORGANISATION DES SOINS

## PUBLIC CONCERNÉ :

Directeur d'établissement, DSI, DIM, Responsable SI,  
Responsable Sécurité SI, Ingénieur informatique, Chef de projet  
informatique, Acheteur IT, Administrateur systèmes et réseaux,  
Ingénieur Biomédical, Praticien Hospitalier...

**Avec le développement de systèmes d'information toujours plus performants et l'essor sans précédent des technologies au service de la santé, la révolution numérique est en marche pour les professionnels de santé.**

**De réelles opportunités pour optimiser la gestion des établissements et l'organisation des soins, mais également de nombreuses questions soulevées par ces changements.**

Cette programmation  
a été élaborée  
pour **VOUS**

- ▶ Les Conférences de la FHF et de ses partenaires page 13
- ▶ Agora « HEALTH-IT » : La transformation des usages par le numérique page 16
- ▶ Animation page 18
- ▶ Les Villages Thématiques page 18
- ▶ Les Parcours Thématiques page 18

## MATIN 11h00-12h30

# 1

## COOPÉRATIONS TERRITORIALES ET SYSTÈMES D'INFORMATION

### Animateurs

**Dominique LEHALLE**, Journaliste spécialisée Santé numérique, Agence DL InfoS  
**Pierre LESTEVEN**, Directeur d'hôpital, Conseiller général des établissements de santé (CGES)

### LE CONTEXTE, LES ENJEUX

**René CAILLET**, Pôle Organisation sanitaire et médico-sociale, FHF  
**Robert PICARD**, Référent Santé, Conseil général de l'économie, de l'industrie, de l'énergie et des technologies, ministère de l'Economie

### MUTUALISATION DES SYSTÈMES D'INFORMATION : CAS D'ÉCOLE ET ÉTUDE DE FAISABILITÉ

**Cédric CARTAU**, Responsable Sécurité des Systèmes d'Information, CHU Nantes  
**Christophe CLEMENT-COTUZ**, Syntec Numérique, Groupe de travail Mutualisation du Comité Santé

### TABLE RONDE

**Régis SENEGOU**, Président, LESISS (Les Entreprises des Systèmes d'Information Sanitaires et Sociaux)  
**Danielle PORTAL**, Directrice, GH Mulhouse Sud Alsace  
**Jean-Paul TETARD**, Directeur délégué, Département Projet, CHRU de Tours  
**Dr Catherine REA**, Conseiller médical, FEHAP  
**David CASTILLO**, Fédération de l'Hospitalisation Privée  
**Alain ARNAUD**, ANAP

### LE POINT DE VUE DU CITOYEN

**Grand témoin : Nathalie TELLIER**, Chargée de mission Pôle « Protection sociale - Santé », UNAF (Union des Associations Familiales) et membre du CISS (Collectif Interassociatif sur la Santé)

## APRÈS-MIDI 15h30-17h00

# 5

## COOPÉRATIONS PROFESSIONNELLES POUR DES PARCOURS DE SANTÉ OPTIMISÉS

### Animateurs

**Dominique LEHALLE**, Journaliste spécialisée Santé numérique, Agence DL InfoS  
**Pierre LESTEVEN**, Directeur d'hôpital, Conseiller général des établissements de santé (CGES)

### LE CONTEXTE, LES ENJEUX

**Dr Jacques LUCAS**, Vice-président, Conseil national de l'Ordre des médecins  
**Lydie CANIPEL**, Secrétaire générale, SFT-Antel

### QU'EST-CE QU'UN PARCOURS DE SOINS COORDONNÉ ? QUE NOUS ENSEIGNENT LES PAERPA ?

**Lydie CANIPEL**, Secrétaire générale, SFT-Antel  
**Dr Catherine REA**, Conseiller médical, FEHAP

### TABLE RONDE

**Christophe LANNELONGUE**, Directeur général, Agence Régionale de Santé de Bourgogne  
**Philippe TISSERAND**, Président, Fédération Nationale des Infirmiers  
**Michel SERIN**, Médecin, MSP de Saint-Amand en Puisaye, Vice-président de la Fédération Française des Maisons et Pôles de Santé  
 Un représentant de la Fédération des Prestataires de Santé à Domicile (FEDEPSAD)

### LE POINT DE VUE DU CITOYEN

**Grand témoin : Giovanna MARSICO**, Directeur, Pôle Citoyen de Cancer Campus



MATIN 9h45-10h45

## GRANDE CONFÉRENCE

## 6 Le dialogue Santé / Numérique

GRANDS CONFÉRENCIERS

Jean-Luc HAROUSSEAU, Président,  
Haute Autorité de SantéBenoit THIEULIN, Président,  
Conseil national du numérique

ANIMATEURS

Dominique LEHALLE, Journaliste spécialisée  
Santé numérique, Agence DL InfoSPierre LESTEVEN, Directeur d'hôpital, Conseiller  
général des établissements de santé (CGES)

MATIN 9h45-10h45

9 SANTÉ CONNECTÉE : UNE OPPORTUNITÉ BÉNÉFIQUE  
POUR L'ORGANISATION DES SOINS

Animateurs

Dominique LEHALLE, Journaliste spécialisée Santé numérique, Agence DL InfoS  
Pierre LESTEVEN, Directeur d'hôpital, Conseiller général des établissements  
de santé (CGES)

## ● LE CONTEXTE, LES ENJEUX

Dominique LEHALLE, Journaliste spécialisée Santé numérique, Agence DL InfoS

● MÉDECINS ET SOIGNANTS CONNECTÉS AVEC LEURS PATIENTS :  
QUELLE ORGANISATION ?

Dr Eric COUHET, Généraliste (Deux-Sèvres), Connected Doctor

Dr Didier MENNECIER, Direction Centrale, Service de Santé des Armées,  
Bureau des Systèmes d'Information et de la Communication, Médecin GeekNicolas SCHINKEL, Chargé de mission Télésanté, FNI et URPS Infirmiers libéraux  
de Franche-Comté

## ● TABLE RONDE

Yann BUBIEN, Directeur général, CHU d'Angers

Annabel DUNBAVAND, Conseillère technique à la Présidence,  
Mutualité FrançaiseHenri ISAAC, Maître de conférences, Chargé de mission Transformation  
Numérique, PSL-Université Paris Dauphine, Renaissance numérique

Jean-François GOGLIN, Conseiller national SI, FEHAP

## ● LE POINT DE VUE DU CITOYEN

Grand témoin : Yvanie CAILLE, Fondatrice et directrice, RENALOO

APRÈS-MIDI 15h30-17h00

13 AMÉLIORER L'ACCÈS AUX SOINS  
AVEC LA TÉLÉMÉDECINE

Animateurs

Dominique LEHALLE, Journaliste spécialisée Santé numérique, Agence DL InfoS  
Pierre LESTEVEN, Directeur d'hôpital, Conseiller général des établissements  
de santé (CGES)● TÉLÉMÉDECINE ET REGROUPEMENTS HOSPITALIERS SUR LES TERRITOIRES :  
LE CONTEXTE, LES ENJEUX

Pierre SIMON, Président, SFT-Antel

Pr Thierry MOULIN, Vice-président, SFT-Antel

## ● ACCÈS AUX SOINS EN EHPAD, EN CENTRE PÉNITENTIAIRE

Isabelle BURKHARD, Directrice générale, Hôpital Privé Gériatrique Les Magnolias

Dr Valérie BOURDINAUD, Responsable du pôle ambulatoire,  
Hôpital Privé Gériatrique Les MagnoliasSylvie MADRANGE, Infirmière coordinatrice de télémédecine,  
Hôpital Privé Gériatrique Les MagnoliasMichelle CLERGET, Responsable du parcours patient, Hôpital Privé Gériatrique  
Les MagnoliasDr Arnaud DEPIL-DUVAL, Chef de services urgences et de l'USS  
(unité sanitaire somatique), Maison d'arrêt d'Evreux, CH Eure-Seine

## ● TABLE RONDE

Pascale MARTIN, ANAP

Clémence MAINPIN, Bureau Coopérations et contractualisations,  
Direction générale de l'offre de soinsDr Pierre RASPAUD, Médecin Généraliste, UCSA, Centre Pénitentiaire  
de LannemezanAlexandre MATHIEU-FRITZ, Maître de conférences en sociologie,  
Université Paris-Est, Marne-la-Vallée

## ● LE POINT DE VUE DU CITOYEN

Grand témoin : Bernadette DEVICTOR, Présidente de la Conférence nationale  
de santé (pressentie)



MATIN 11h00-12h30

## 18 DONNÉES DE SANTÉ : QUELLES RESSOURCES EXPLOITER, POUR QUOI FAIRE ?

### Animateurs

**Dominique LEHALLE**, Journaliste spécialisée Santé numérique, Agence DL InfoS

**Pierre LESTEVEN**, Directeur d'hôpital, Conseiller général des établissements de santé (CGES)

### OPEN DATA, BIG DATA, ... : DE QUOI PARLE-T-ON ?

**Christophe RICHARD**, Syntec numérique, Président du groupe de travail Open data santé

### DES DONNÉES POUR DÉCIDER

**Emmanuel REYRAT**, Directeur des Systèmes d'Information, UniCancer (ConSoRe)

**Gilles BONTEMPS**, Directeur associé, ANAP (Hospi Diag)

### TABLE RONDE

Pr **Marcel GOLDBERG**, Epidémiologiste, Inserm, Haut Conseil de la Santé publique, Réseau Redsiam  
**Sébastien LETELIE**, Organisateur, Digital Health Camp, Strasbourg

**André LOTH**, Directeur de projet à la DREES, Direction de la recherche, des études, de l'évaluation et des statistiques (pressenti)

**Thierry ZYLBERBERG**, Think tank Healthcare Data Institute

### LE POINT DE VUE DU CITOYEN

Grand témoin : **Jean-Luc PLAVIS**, CISS Ile-de-France (pressenti)

ESCP  
EUROPE



28<sup>ème</sup> promotion - 360 diplômés

## Executive Mastère Spécialisé Management Medical Gestion hospitalière

PARIS



UN PARCOURS D'EXCELLENCE POUR LES DÉCIDEURS DU SECTEUR DE LA SANTÉ

### Praticien, Directeur ou Cadre

► compléter vos compétences dans le management et la gestion des établissements de santé

Des professeurs aux compétences reconnues dans le monde du management de la santé

Une diversité de participants : praticiens, directeurs, cadres, institutionnels, industriels

Un programme de formation ancré dans la réalité hospitalière depuis 26 ans

Des méthodes pédagogiques interactives

### OBJECTIFS

- Appréhender les meilleures pratiques en entreprise et en établissement de santé
- Comprendre les enjeux et la logique des différents acteurs d'un établissement
- Répondre aux préoccupations actuelles des professionnels du secteur
- Diffuser les résultats des travaux de recherche en gestion hospitalière
- Adopter une ouverture internationale

### TARIF

- 13 500 €\* nets de taxe pour les professionnels de santé
- 20 000 €\* nets de taxe pour les industriels - Prestataires de service

### VISION INTERNATIONALE

Voyage d'étude à l'étranger sur une thématique en relation avec le pays visité  
Références aux pratiques internationales dans les contenus des séminaires de formation

\*Sous réserve de modifications



INFORMATIONS ET INSCRIPTION SUR :  
[www.sphconseil.fr](http://www.sphconseil.fr)  
[sphcampus@sphconseil.fr](mailto:sphcampus@sphconseil.fr)  
Tél. : 01 44 06 85 26





POUR CETTE ÉDITION, LES DIVERS SUJETS TRAITÉS SUR L'AGORA « HEALTH-IT » ONT ÉTÉ POUR LA PLUPART REGROUPÉS SUR DES DEMI-JOURNÉES THÉMATIQUES :



Session partenaire



Sécurité des Systèmes d'Information (SI)



Imagerie médicale



Dématérialisation / Gestion documentaire



Interopérabilité des systèmes et des outils



Objets connectés

### MARDI 19 MAI

9h15-10h00

9h15-11h00

**Objets Connectés :**  
transposer l'usage grand public à l'industrie de la santé

Intervenants :  
CNRFD, Pôle SCS, Kolibree

Organisé et animé par le  
**Centre National de référence RFID (CNRFD)**

10h15-11h00

**Les Living Labs en santé et autonomie, une réalité au service de l'innovation**

Intervenants pressentis :

Samuel BENVENISTE, Directeur adjoint, CEN Stimco, Paris  
Emmanuel GUTMAN, Street Lab, Institut de la Vision, Paris  
Jean-Marie MOUREAUX, Directeur adjoint Télécom Nancy, Centre de Recherche en Automatique de Nancy (CRAN)  
Robert PICARD, Référent Santé du Conseil Général de l'Economie, Ministère de l'Economie, et co-fondateur du Forum des Living Labs en Santé Autonomie.  
Dimitri VOILMY, Coordinateur, LL2A - Living Lab ActiveAgeing, Université de technologie de Troyes

11h15-12h00

**Etablissements de santé / médecine de ville : que recherchent les Français sur internet ?**

Organisé et animé par **LES PAGES JAUNES**

12h15-13h00

### MERCREDI 20 MAI

**Santé numérique : l'hôpital version 3.0**

- Etat des lieux des systèmes d'information hospitaliers : l'atlas 2015 des SIH

Organisé et animé sous le co-pilotage du **Ministère des Affaires sociales, de la Santé et des Droits des femmes** et de l'**Agence technique de l'information sur l'hospitalisation (ATIH)**

**L'archivage neutre au cœur de vos projets de gestion de données d'imagerie médicale : l'exemple de Médi-Partenaires**

Intervenants pressentis :

Sébastien SAINT-GERMAIN, Ingénieur Biomédical, Médi-Partenaires  
Yasmina BOUABDALLAOUI, Responsable commercial Santé, Lexmark  
Fabien BRIÈRE, Responsable Marketing, Hitachi Médical Systems

Organisé et animé par **LEXMARK**

**Déploiement des solutions d'échange et de partage de dossiers d'imagerie en Région Centre (projet M.I.R.C)**

Intervenants pressentis :

Vincent MARCE, Directeur, GCS Télésanté Centre  
Henri BERTRAND, Chef de Projet MIRC, GCS Télésanté Centre  
Pierre DESMARAIS, Avocat, Desmarais Avocats

Organisé et animé par le **GCS TÉLÉSANTÉ CENTRE**

### JEUDI 21 MAI

**Une plateforme applicative tournée vers l'avenir et interopérable avec les besoins métiers des hôpitaux**

Intervenants pressentis :

Philippe BILLET, Directeur Général Ascom South Europe  
Denis POIRET, Responsable Téléphonie - Agence Technique Informatique, Chef de projets AP-HP

Organisé et animé par **ASCOM**

**Pour des horaires de soins à domicile respectés, passez à la géoptimisation ! Planification et optimisation des tournées de vos techniciens et personnel soignant**

Intervenants pressentis :

Didier ROBERT, Directeur général adjoint, GeoConcept  
Richard PERRYAYON, Secrétaire général, SOS OXYGENE

Organisé et animé par **GEOCONCEPT**

**L'interopérabilité de la planification et du contrôle d'accès**

Intervenants pressentis :

Lambert REJANY, Directeur Produit Planification, HOROQUARTZ  
Eric GOASDOUÉ, Responsable Produits Accès, HOROQUARTZ

Organisé et animé par **HOROQUARTZ**

**Interopérabilité : la production documentaire de dictée au centre des Systèmes d'Information hospitalier du Centre Oscar Lambret**

Intervenant pressenti :

Didier CAUCHOIS, DSI, Centre Oscar Lambret

Organisé et animé par **DICMA**

13h15-14h00

### Optimiser et sécuriser le parcours patient via une plateforme de services e-santé

Intervenant pressenti :

Frédéric VAILLANT, Président du directoire, MEDASYS

Organisé et animé par **MEDASYS**

### En route pour la transformation avec la reconnaissance vocale intégrée au PACS : le service d'imagerie du CHR d'Orléans accélère la production des comptes rendus d'exams

Intervenants pressentis :

Dr Gilles DEBILLON, Radiologue Chef de Service, CHR Orléans  
Christophe CHAPOT, Régional Business Manager, Carestream  
Anne-Marie CEHOVIC, Senior Sales Account Manager, Nuance

Organisé et animé par **NUANCE**

14h15-15h00

### Protection des données de santé : comment garantir leur confidentialité ?

Intervenant pressenti :

Sébastien WETTER, Responsable offres Sécurité, ENOVACOM

Organisé et animé par **ENOVACOM**

### La dématérialisation des approvisionnements, des commandes et des factures dans les établissements de santé

Intervenants pressentis :

Joëlle LABBE, Chef de projet, responsable du domaine ATL - DSI, CHU de Dijon  
Dominique PRUDHOMME, Chef de projet GEF, DSI, CHU de Besançon  
Laurent ZIVI, Directeur commercial Hospitalis

Organisé et animé par **HOSPITALIS**

15h15-16h00

### Sécurisation du circuit du médicament et contrat de bon usage : les atouts d'une solution intégrée de gestion de la prise en charge thérapeutique du patient

Organisé et animé par **COMPUTER ENGINEERING**



### Objets connectés au service d'une médecine précise et de systèmes de santé efficaces à horizon 2020 : exemples de réalisations, tendances globales et positionnement de la France

Intervenants pressentis :

Valère DUSSAUX, Directeur Secteur Santé Europe de l'Ouest, Intel Corporation  
Cem YENER, Directeur Secteur Santé EMEA

Organisé et animé par **INTEL**

16h15-17h00

### Le Datacenter en Container : la réponse aux exigences de sécurité du Dossier Patient Numérique

Retour d'expérience de l'EPSM Morbihan

Intervenants :

Claude SALOMON, Directeur informatique EPSM Morbihan  
Patrick COLLET, Directeur technique, AUTOMATION  
Raphaël DUCASSE, Président directeur général, EVEA GROUP

Organisé et animé par **EVEA GROUP**

### Dossier patient : optimiser et sécuriser vos processus documentaires

Intervenant pressenti :

Eliane RICHARD, Chef de marché Santé, KONICA MINOLTA BUSINESS SOLUTIONS

Organisé et animé par **KONICA MINOLTA BUSINESS SOLUTIONS**

17h15-18h00

### Comment aborder la gestion des identités et des accès dans un projet de création d'une C.H.T

Retour d'expérience de la Communauté Hospitalière de Saint-Lô - Coutances

Intervenants :

Francis BREUILLE, DSI du CH de Saint-Lô  
Samuel DESNOS, Secteur Santé chez Avencis

Organisé et animé par **AVENCIS**

### La dématérialisation des achats et factures au service de la productivité et de la traçabilité

Retour d'expérience client

Intervenant :

Magali MICHEL, Directrice Yooz

Organisé et animé par **YOOZ**

### La Consult Station® : une solution pour assurer la permanence et la continuité des soins en zone médicale isolée

Intervenants pressentis :

Franck BAUDINO, PDG et Fondateur  
Médecins : Médecin du SAMU 83 et un Médecin de la Maison Médicale de Garde « Cœur Du Var »  
Sydney SEBBAN, Directeur médical

Organisé et animé par **H4D**

A écouter aussi sur l'Agora « Hôpital »  
**Mardi 19 mai - 17h15-18h15** : Objets connectés - hôpital numérique / coopération ville - hôpital animé par le Club Digital Santé  
**Judi 21 mai - 9h15-10h00** : Interopérabilité des Systèmes d'Information : où en est-on en 2015 ? Et après ? animé par ENOVACOM  
A écouter aussi sur l'Agora « Grand Âge & Handicap » :  
**Mardi 19 mai - 15h15-16h00** : Télémédecine en EHPAD animé par Générations Mutualistes



Programme détaillé de l'Agora « HEALTH-IT » sur [www.salons-sante-autonomie.com](http://www.salons-sante-autonomie.com)

et sur

l'application « SantéAutonomie »



## Animation

### ► Ateliers-débat ASIP Santé

Pour la troisième année consécutive, l'ASIP Santé sera présente aux SALONS SANTE AUTONOMIE.

**Acteur de référence de la santé numérique, l'ASIP Santé animera sur son stand - H79 - des ateliers-débats.**



### Les grandes thématiques abordées :

- MSSanté, retour d'expériences et déploiement du système
- Vers la modernisation des systèmes d'information et de télécommunication des Samu
- Portail commun de déclaration des Vigilances, enjeux et grandes étapes
- Santé connectée et datasets de bonnes pratiques, découvrez le programme de l'ASIP Santé et de la HAS

- Parcours de soins, renforcer les dispositifs autour du patient
- Cadre commun d'urbanisation des projets de e-santé

Inscription en ligne à partir du mois d'avril sur [esante.gouv.fr](http://esante.gouv.fr)

Pendant les 3 jours, vous pourrez également assister à des démonstrations et rencontrer des experts de l'ASIP Santé.

## Les Villages Thématiques

### ► Village E-SANTÉ/CATEL

Mis en place en partenariat avec le CATEL, le **Village e-Santé accueille 15 entreprises** autour d'un espace d'exposition, de Networking et de prises de parole.

Venez rencontrer les acteurs de la télésanté et les dernières innovations en télémedecine, téléradiologie, télémonitoring, etc.

### ► Village START-UP

**20 START-UP** vous invitent à découvrir leurs innovations.

### ► Village GCS E-SANTÉ

**8 GCS e-Santé** (e-Santé Bourgogne, Esanté Poitou-Charentes, GCS e-Santé Bretagne, GCS e-Santé Picardie, Télésanté Basse-Normandie, Télésanté Midi-Pyrénées, TESIS, D-SISIF) vous présentent leurs projets e-Santé déployés en région à travers un espace d'exposition et des prises de parole.

#### Thèmes abordés :

- Télémedecine
- Sécurité des Systèmes d'Information
- Innovation Santé
- Parcours de soin et solutions de partage (DMP, MSS...)
- Les GCS (maîtrise d'ouvrage e-Santé en région) et l'ENRS (Espace Numérique Régional de Santé)

### ► Village VIRTUALISATION

Il rassemble des fournisseurs IT qui vous présentent un environnement virtuel complet spécialement conçu pour répondre aux enjeux de l'optimisation de la gestion des soins et des établissements de santé.

### ► Village SYNTEC NUMÉRIQUE

Il réunit, au cœur d'Health-ITExpo, **10 entreprises** membres du Comité Santé du Syntec Numérique.



## Les Parcours Thématiques

### NOUVEAUTÉ 2015 : LES PARCOURS THÉMATIQUES PILOTÉS PAR DES EXPERTS AFIN D'OPTIMISER VOTRE VISITE !

#### 5 parcours (\*)

- Sécurité des systèmes d'information (pilote : APSSIS)
- Interopérabilité des systèmes et des outils (pilote : Interop'Santé)
- Dématérialisation / Gestion Documentaire (pilote : FedISA)
- Imagerie médicale (pilote : THEMA RADIOLOGIE)
- Objets connectés (pilote : dmd Santé)

**\*ATTENTION :** Nombre de places limité à 15-20 personnes par parcours. Le parcours d'une durée de 3 heures maximum est composé de visite de stands en lien avec une thématique.

Vous pouvez vous inscrire en ligne sur [www.salons-santé-autonomie.com](http://www.salons-santé-autonomie.com)

Plus d'informations sur : [www.salons-santé-autonomie.com](http://www.salons-santé-autonomie.com)



MARDI 19 MAI 2015

APRÈS-MIDI 17h00 - 18h00

- CONFÉRENCE DE LA **HAS**  
LE CONTRAT D'AMÉLIORATION DE LA PERTINENCE :  
UNE OPPORTUNITÉ POUR LA QUALITÉ ET LA SÉCURITÉ  
DES SOINS



- CONFÉRENCE DU **MINISTÈRE**  
RAPPORT DE LA MISSION MARTINEAU - HUBERT  
Mission d'accompagnement dans le cadre  
de la mise en place sur les GHT



**Intervenants :**

Jacqueline HUBERT, Directrice générale, CHU de Grenoble  
Frédéric MARTINEAU, Président de la conférence des Présidents de CME,  
Président de CME de la Côte Basque

- CONFÉRENCE DE L'**ANAP**  
L'AMBITIEUX DÉFI DE L'APPUI AUX PROFESSIONNELS



MERCREDI 20 MAI 2015

APRÈS-MIDI 17h00 - 18h00

- CONFÉRENCE DE L'**EHESP**  
LA TÉLÉ-SANTÉ : TERRITOIRES, OFFRE DE SOINS  
ET MODÈLES ÉCONOMIQUES



**Intervenants :**

Béatrice FALISE MIRAT, Orange  
Laurent BECLERE, Ephaad de la Mutualité Française  
Cécile MONTEIL, Pitié Salpêtrière  
Pierre TRAINÉAU, CATEL (pressenti)

**Introduction et animation du débat :**

François LANGEVIN

- CONFÉRENCE DE LA **DGOS**  
QUE SERA L'HÔPITAL PUBLIC DEMAIN À L'AUNE  
DE LA FUTURE LOI DE SANTÉ ET DU PLAN TRIENNAL ?



# FOCUS « HÔPITAL & PLATEAU TECHNIQUE »



## ANIMATION

### BLOC OPÉRAIRE ET CHAMBRE DE RÉANIMATION

Positionnées au cœur du salon,  
ces mises en scène permettent une présentation  
de produits et solutions innovantes.

En partenariat avec\* :  
Dräger, Isis Robotics, Hill-Rom, Trumpf

**Dräger**

**ISIS**  
INTELLIGENT SURGICAL INSTRUMENTS & SYSTEMS

**Hill-Rom**

**Trumpf**  
Medical

\*Au 04/03/2015

## PUBLIC CONCERNÉ :

Directeur d'établissement, Ingénieur biomédical, Ingénieur travaux, DIM,  
Cadre de santé, Médecin, Chirurgien, IBODE, Pharmacien hospitalier,  
DRH, Directeur des soins, Médecin du travail...

L'organisation du Plateau Technique se trouve au cœur des mutations  
de l'hôpital : l'essor de la chirurgie ambulatoire, l'interopérabilité des différents  
services, la configuration d'une nouvelle génération de blocs opératoires  
associée au développement de l'imagerie médicale représentent  
autant de nouveaux défis à relever.

Cette programmation  
a été élaborée  
pour **VOUS**

▶ Les Conférences de la FHF et de ses partenaires

page 21

▶ Agora « HÔPITAL »

page 22



MATIN 9h45-10h45

## GRANDE CONFÉRENCE

14

Ethique et coopération en santé :  
Les enjeux éthiques des défis en santé au XXI<sup>ème</sup> siècle

GRAND CONFÉRENCIER

Pr Axel KHAN

Médecin généticien  
et essayiste français,  
Directeur de recherche, INSERM

MATIN 11h00-12h30

15

2<sup>ÈME</sup> JOURNÉE DE  
CHIRURGIE AMBULATOIRE  
DES ÉTABLISSEMENTS  
PUBLICS

## Animateurs

Dr François VENUTOLO  
Pr Corinne VONS● PRÉSENTATION DE L'ÉVOLUTION  
DES CHIFFRES ET DE L'ACTUALITÉ  
PAR LA FHF ET L'AFCA● PILOTAGE ET MANAGEMENT DE L'UCA :  
RETOURS D'EXPÉRIENCE

L'UCA doit évoluer au fur et à mesure que de nouvelles activités, nouvelles procédures (...) sont prises en charge en ambulatoire.

L'UCA est également un lieu qui doit être attractif pour les chirurgiens et délivrer une bonne « expérience patient ». L'UCA est incontestablement dans une logique.

- ▶ Quelles sont les implications en termes de management et de pilotage ?
- ▶ Quelles démarches mettre en œuvre ?
- ▶ Quels outils utiliser ?
- ▶ Retours d'expérience

APRÈS-MIDI 14h00-16h45

19

2<sup>ÈME</sup> JOURNÉE DE CHIRURGIE AMBULATOIRE DES ÉTABLISSEMENTS PUBLICS  
(suite)

## Animateurs

Dr Jean-Yves DIQUELOU

Dr Maxime CAUTERMAN

## ● RESSOURCES HUMAINES EN CHIRURGIE AMBULATOIRE : RETOURS D'EXPÉRIENCE

La chirurgie ambulatoire entraînerait des économies de structure et de personnel. Si l'ambulatoire offre l'opportunité de ne pas mobiliser des professionnels la nuit, l'impression est toutefois que l'intensité des flux ambulatoires demande plus de personnels et plus de compétences la journée. Également, le développement de l'ambulatoire est l'opportunité de délégations et transferts de compétences et donne aux soignants un rôle nouveau... Enfin, le développement de l'ambulatoire n'est pas sans conséquence pour les services d'hospitalisation conventionnelle.

- ▶ Quels retours d'expérience des professionnels en charge de la gestion des RH ? quantitativement et qualitativement ?
- ▶ Quels sont les bons profils, les besoins de formation ?
- ▶ Quelles sont les implications RH des différents choix architecturaux et d'organisation ?

Modératrices : Nathalie BOUTIER  
Marie HOUSSEL

## ● CHIRURGIE AMBULATOIRE : QUELS BESOINS D'INVESTISSEMENTS, QUEL COMPTE DE RÉSULTAT ?

Il est consensuellement reconnu que l'ambulatoire fera faire des économies à l'assurance maladie même si des inconnues existent sur le volume des transferts de charge vers la ville et sur l'impact réel pour les finances de l'hospitalisation.

- ▶ Quel est l'impact économique pour les établissements de santé et plus particulièrement, comment évolueront les marges ?

- ▶ Quels sont les besoins d'investissement pour adapter l'outil de travail à ces nouvelles modalités de prise en charge ?

Modérateurs : Ahmed EL BAHRI  
Laurence BERNARD

## ● LA CHIRURGIE AMBULATOIRE DANS LA STRATÉGIE HOSPITALIÈRE, D'ÉTABLISSEMENT ET DE TERRITOIRE

Le fort focus sur la chirurgie ambulatoire ne doit pas faire oublier les autres enjeux de la chirurgie dans les hôpitaux publics :

- ▶ Comment réussir à maintenir une offre sur les territoires avec des équipes de plus en plus réduites, avec des contraintes croissantes sur le temps de travail et sur l'investissement ?
- ▶ Comment réussir à préserver la chirurgie programmée en continuant à être au rendez-vous de la permanence des soins, de la formation, etc.

Également, le développement de la chirurgie ambulatoire est à replacer dans la dynamique d'évolution de l'hôpital public :

- ▶ Ambulorisation de l'offre médicale, développement d'organisations orientées « parcours » et pathologies chroniques, accroissement des coopérations et mutualisations entre établissements de santé.
- ▶ En quoi la chirurgie ambulatoire est-elle une opportunité de nous interroger plus largement sur l'évolution de l'offre et de l'organisation hospitalière ?

Intervenants : Dr Frédéric MARTINEAU  
Pr Dominique DALLAY  
François GAUTHIEZ



Soins et plateau technique    Architecture Hospitalière    Health-It à l'Hôpital    RH / Management / Pilotage

### MARDI 19 MAI

9h15-10h00



10h15-11h00

11h15-12h00

12h15-13h00

### MERCREDI 20 MAI

### JEUDI 21 MAI

#### L'Institut pour la Démocratie en Santé (IPDS)

##### Intervenants pressentis :

Roland OLLIVIER, EHESP

Marc MOREL, Le CISS

Maxime CAUTERMAN, Conseiller médical, Pôle Ressources humaines hospitalières, FHF

Organisé et animé par

la **FÉDÉRATION HOSPITALIÈRE DE FRANCE, L'EHESP et le CISS**

#### Interopérabilité des Systèmes d'Information : où en est-on en 2015 ? Et après ?

##### Intervenant pressenti :

François DECOURCELLE, Responsable offre interopérabilité, ENOVACOM

Organisé et animé par **ENOVACOM**

#### Comment assurer la continuité de la surveillance patient dans les lieux de soins critiques ?

##### Intervenant :

Dr Jean-Louis MARIOTTE, Chef Pôle 7, Responsable Service Anesthésiologie - Bloc Opératoire, CH William Morey, Chalon-sur-Saône

Organisé et animé par **DRÄGER MÉDICAL**

#### Quelle médecine du travail demain à l'hôpital ?

##### Intervenants pressentis :

ANMTEPH (Association Nationale de Médecine du Travail et d'Ergonomie du Personnel des Hôpitaux)

Représentant de la DGAFP (Direction générale de l'administration et de la fonction publique), Ministère de la Fonction Publique

Représentant de la DGOS (Direction générale de l'Offre de soins), Ministère des Affaires sociales, de la Santé et des Droits des Femmes

Représentant des DRH

Organisé et animé par  
la **FÉDÉRATION HOSPITALIÈRE DE FRANCE (FHF)**

#### La qualité de l'air en bloc opératoire : comment s'y prendre ?

##### Intervenants :

Faraj ABDELNOUR, ACIDIM

Manal EL AKOUM, ACIDIM

Loffi KACHOU, ACIDIM

Organisé et animé par l'**ACIDIM**

#### Biomédical et informatique : deux secteurs en interface

Organisé et animé par

l'**ASSOCIATION FRANÇAISE DES INGÉNIEURS BIOMÉDICAUX (AFIB)**

#### Gestion des temps, plannings : optimiser la gestion des ressources humaines à l'hôpital

##### Témoignage clients

Organisé et animé par  
**ASYS**

#### Chambre de réanimation : une solution globale pour favoriser la prise en charge des patients

##### Intervenants :

Jean-Pierre CRENN, Manager BU Liko / Hill-Rom

Romuald GAMON, Responsable Marketing Trumpf Medical France

Organisé et animé par **HILL-ROM / LIKO**  
en collaboration avec **TRUMPF MEDICAL FRANCE**

#### Institut Imagine : une architecture de lumière pour un institut d'excellence

Organisé et animé par

**VALÉRO GADAN ARCHITECTES**

#### Création d'une plateforme d'enseignement et recherche pour les technologies de la radiothérapie à Saclay

Organisé et animé par

**TLR ARCHITECTURE & ASSOCIÉS**

13h15-14h00

**Les SSR de demain****Animateur :**

Philippe SOULIÉ, Délégué régional FHF Ile-de-France

**Intervenants :**

Dr Francine VAUTRIN, Médecin MPR équipe mobile AVC, Responsable service rééducation neurologique, Chef pôle Soins de Suite Spécialisés, GHI du Vexin, site d'Aincourt

Dr Michel SAMSON, CH Versailles

Cyril LENNE, Directeur des finances, CH Saint Amand les Eaux

Organisé et animé par la **FHR Ile-de-France****Configuration du plateau technique de l'Infirmier  
Protestante de Caluire**Organisé et animé par **R2A****Retour d'expérience de l'outil DGOS « OPHELIE » :  
approche projet et méthodologie****Intervenant :**

Jean-Noël NIORT, Ingénieur au Centre de Santé Mentale Angevin, Président de l'Association H360

Organisé et animé par l'**ASSOCIATION H360**

14h15-15h00

14h15-16h00

**IHU de Strasbourg : Les hautes technologies au service de  
la chirurgie guidée par l'image****Présenté par** le Professeur Jacques MARESCAUX, Directeur général de l'IHU de Strasbourg et Président de l'IRCAD, et **Christophe GAUTIER**, Directeur général des Hôpitaux Universitaires de Strasbourg, ainsi que les partenaires du projet IHU**Modéré par** David ENTIBI, Directeur de publication des revues Architecture Hospitalière et Hospital PartenaireOrganisé et animé par  
**ARCHITECTURE HOSPITALIÈRE MAGAZINE**  
et  
**l'IHU DE STRASBOURG****www.labtestonline.fr, module d'information pour les patients  
et les médecins et d'éducation thérapeutique pour le patient****Intervenants :**Pr Jean-Pierre BALI, Référent LTO Français, SFBC (Société Française de Biologie Clinique), Université de Montpellier  
Dr Véronique DUCROS, Coordinatrice LTO France, SFBC, Biologiste, CHU de GrenobleOrganisé et animé par la **FÉDÉRATION HOSPITALIÈRE  
DE FRANCE** en partenariat avec  
les **SOCIÉTÉ FRANÇAISE DE BIOLOGIE CLINIQUE - AACB**  
(American Association of Clinical Chemistry)**Pertinence des soins : une nouvelle exigence pour la qualité  
des soins**Organisé et animé par  
le **MINISTÈRE DES AFFAIRES SOCIALES,  
DE LA SANTÉ ET DES DROITS DES FEMMES****Evolution de l'hôpital : un accompagnement à la hauteur  
des enjeux sur le champ RH**Organisé et animé par  
le **MINISTÈRE DES AFFAIRES SOCIALES,  
DE LA SANTÉ ET DES DROITS DES FEMMES**  
et par  
le **CENTRE NATIONAL DE GESTION (CNG)**

15h15-16h00

**Virage ambulatoire : tout se joue maintenant**Organisé et animé par  
le **MINISTÈRE DES AFFAIRES SOCIALES,  
DE LA SANTÉ ET DES DROITS DES FEMMES****Nouvelles démarches en équipe : accréditation des  
médecins en équipe et expérimentation PACTE****Intervenants :**

Philippe CHEVALIER, Adjoint chef de service, Mission sécurité du patient, HAS

Yasmine SAMI, Chef de projet, Mission sécurité du patient, HAS

Organisé et animé par la **HAUTE AUTORITÉ DE SANTÉ (HAS)****Débat autour de la recommandation 2015 du Think Tank  
Economie Santé : donner aux établissements hospitaliers les  
moyens de faire des économies****Intervenants pressentis :**Philippe LEDUC, Directeur, Think Tank Economie Santé  
Frédéric VALLEToux, Président, Fédération hospitalière de France

Christian ANASTASY, Directeur de l'ANAP

Jean-Marc COURSIER, Directeur médical, Générale de Santé

Organisé et animé par les **ECHOS EVENT**

16h15-17h00

**Objets connectés - hôpital numérique / coopération ville -  
hôpital**Organisé et animé par  
le **CLUB DIGITAL SANTÉ****La réglementation européenne INCO sur les allergènes, les  
contrôles officiels en sécurité alimentaire, les dons alimentaires****Modérateur :**

Patrick JOSIEN, CH Bonneval, Responsable de Restauration

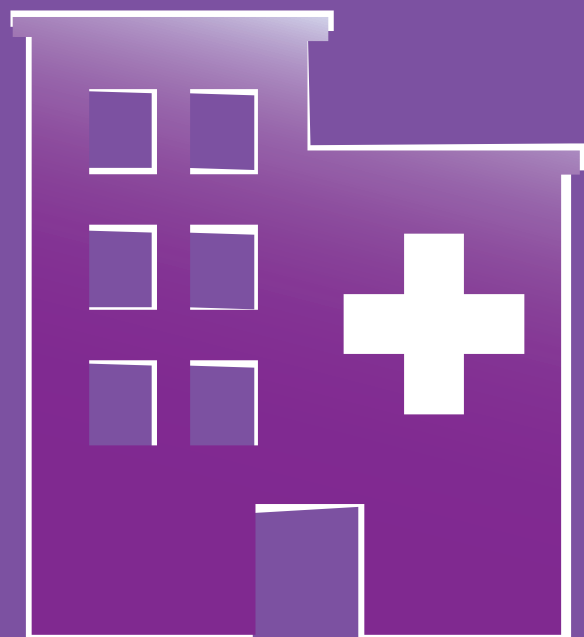
Organisé et animé par  
**RESTAU'CO**Programme détaillé de l'Agora « HÔPITAL »  
sur **www.salons-sante-autonomie.com**

et sur

l'**application « SantéAutonomie »**

17h15-18h15

# FOCUS « ARCHITECTURE & CONSTRUCTION »



CARREFOUR DE RÉFLEXION  
SUR L'ÉVOLUTION ET LA MODERNISATION  
DU PARC DES ÉTABLISSEMENTS  
SANITAIRES ET MÉDICO-SOCIAUX

## **PUBLIC CONCERNÉ :**

Directeur d'établissement, Président de CME, Ingénieur,  
Directeur logistique et infrastructures, Directeur de projet,  
Architecte...

Les progrès médicaux, les nouvelles technologies et l'émergence  
des nouveaux métiers conduisent tous les professionnels à réfléchir  
en profondeur sur les enjeux de la transformation du paysage hospitalier.

Conscients de ces enjeux, les Salons Santé Autonomie, en partenariat  
avec la revue Architecture Hospitalière, ont dédié un espace conséquent  
à l'architecture hospitalière au cœur même du salon à destination  
de tous ceux qui participent aux projets de construction, modernisation  
ou restructuration des établissements.

Cette programmation  
a été élaborée  
pour **VOUS**

▶ **Le Village des Architectes**

*En partenariat avec Architecture Hospitalière Magazine*

page 25

▶ **Agora « ARCHITECTURE HOSPITALIÈRE »**

page 26



La modernisation inéluctable du parc hospitalier et médico-social au travers des projets ambitieux qui occupent les professionnels de santé et le monde architectural ne peut passer inaperçue, à l'heure d'évoquer les grands enjeux stratégiques qui animent vos réflexions au quotidien.

Les progrès médicaux, l'évolution des techniques et des technologies, le développement de l'activité ambulatoire ainsi que l'implication forte des personnels, conduisent tous les professionnels, de santé ou non, à réfléchir en profondeur sur les vrais enjeux de la transformation du paysage hospitalier pour ne pas réduire l'hôpital de demain à un simple concept.

Si l'on considère que c'est à l'hôpital de se tourner vers le patient et non l'inverse, l'éternel débat sur sa place au cœur du processus de soins n'a pas vraiment lieu d'être. Cela implique une meilleure gestion des flux et des espaces ainsi qu'une approche plus humaine des relations entre les professionnels de santé et les usagers.

**Dans ce contexte, les conférences et débats qui seront présentés porteront sur l'évolution de l'hôpital et de son architecture au travers des grandes réorganisations médicales et humaines ainsi que les dernières technologies dans tous les domaines qui touchent au cœur de l'activité de nos établissements de santé.**

A écouter aussi sur l'Agora « Hôpital »  
IHU de Strasbourg :  
Les hautes technologies au service de la chirurgie guidée par l'image avec le Professeur Jacques MARESCAUX  
et sur  
l'Agora Grand Âge & Handicap  
Enquête « du projet à la réalité » Retour sur 4 unités Alzheimer  
(TLR architecture & associés)

Programme détaillé de l'Agora « ARCHITECTURE HOSPITALIÈRE » sur [www.salons-sante-autonomie.com](http://www.salons-sante-autonomie.com) et sur l'application « SantéAutonomie »



# Village des Architectes

**21** agences d'architecture viendront présenter leurs projets et réalisations :

maquettes, prises de parole au sein de l'agora...

En partenariat avec



- AART
- ACTIO ARCHITECTURE
- AIA ASSOCIES
- ATELIER D'ARCHITECTURE HOSPITALIERE ALAIN JANIAUD
- ART & BUILD
- ARCHITECTURE STUDIO
- ASSAR ARCHITECTS
- BAEV
- BDM ARCHITECTES
- BEHREND CENTDEGRES ARCHITECTURES
- BRUNET SAUNIER ARCHITECTURE
- CARDETE HUET ARCHITECTES
- GROUPE - 6
- HALL IDASIAK
- AGENCE MICHEL BEAUVAIS ET ASSOCIES
- PARGADE & ASSOCIES
- R2A
- SANAE
- SUD ARCHITECTES
- TLR ARCHITECTURE & ASSOCIES
- VALERO GADAN ARCHITECTES





MARDI 19 MAI • MERCREDI 20 MAI • JEUDI 21 MAI

Plus de détails sur la programmation horaire fin mars 2015

### ● AART - Farah Architectes Associés

Retour de projet sur la restructuration du Centre Hospitalier de la Côte Basque

Dans un souci d'amélioration de la qualité d'accueil et de prise en charge du patient le Centre Hospitalier de la Côte Basque a engagé la restructuration complète du site de Saint Léon. Les principaux enjeux portent sur une opération d'envergure en site occupé afin de créer un hôpital à la pointe de la technologie avec une forte dimension régionale.

### ● AS.Architecture-Studio

Le projet du nouveau CHU de la Guadeloupe, l'hôpital de tous les extrêmes...

Les spécificités du nouveau CHU « Pointe-à-Pitre/Abymes » permettant ainsi l'exercice d'une médecine moderne en constante évolution, à la hauteur d'un service public intégrant les particularités et contraintes propres à l'archipel Guadeloupéen. Le nouvel hôpital offrira au personnel un cadre de travail agréable et fonctionnel, aux patients et visiteurs une qualité d'accueil, de soin et de vie.

### ● Actio Architecture

La construction d'un Foyer d'Accueil Médicalisé, un travail collectif pour la prise en charge de jeunes adultes handicapés

Présentation du projet de construction du foyer d'accueil médicalisé construit par Hauts-de-Seine Habitat à Vaucresson. Ce projet a été porté de longue date par l'association Quelque Chose en Plus. Il sera géré par l'ADAPEI 92.

Il fait l'objet, depuis sa programmation et jusqu'à sa mise en œuvre, d'un travail très fin, attentif au bien-être des résidents, aux conditions de travail des personnels, aux aspects fonctionnels du bâtiment...

Le bâtiment sera certifié Habitat & Environnement. Il s'inscrit dans un site remarquable et tire parti des espaces boisés, en limite du château de Vaucresson et de son parc.

### ● ASSAR Architects

L'expertise du bureau ASSAR en architecture hospitalière et focus sur le projet new Erasme

La construction d'une extension à l'hôpital Erasme sur le site du campus hospitalo-facultaire d'Anderlecht (Belgique) vise à répondre à des objectifs particuliers tels que la liaison des bâtiments existants de l'hôpital, de l'hôpital de jour ainsi que le nouvel Institut Jules Bordet.

Cette construction hospitalière, baptisée le « New Erasme », porte également sur la création d'une nouvelle plateforme technique et logistique nécessaires à l'hôpital.

### ● BAEV - Bureau Architecture Engineering Verhaegen SA

Centre Hospitalier de Wallonie Picarde (CHwapi), le nouvel hôpital de Tournai

Le projet architectural du CHwapi s'inscrit dans une politique de regroupement sur un site unique de tous les lits aigus actuellement répartis entre différentes institutions du Tournaisis. Ce projet fédérateur implanté sur le site de l'Union, a été l'occasion de développer une nouvelle approche de l'accueil du patient, en rapport avec l'évolution des besoins au niveau de l'hébergement.

### ● Behrend Centdegres Architectures

Construction en extension et restructuration du Centre Hospitalier Simone Veil à Eaubonne

Dans un souci d'amélioration constante de la sécurité et de la qualité de la prise en charge des patients, l'hôpital Simone Veil a décidé de repenser la complémentarité médicale de chacun des sites d'Eaubonne et de Montmorency.

L'établissement a ainsi choisi de regrouper l'ensemble de ses activités de MCO (médecine, chirurgie et obstétrique) sur le site d'Eaubonne. Dans ce contexte, des travaux architecturaux d'envergure ont été engagés.

### ● Agence Cardete & Huet Architectes

Clinique Pasteur - Toulouse, nouveau cardio center à dimension européenne

La clinique Pasteur de Toulouse jouit d'une renommée internationale en matière de cardiologie interventionnelle et de chirurgie cardiaque.

Pour consolider cette position de leader, elle a décidé de construire un bâtiment entièrement dédié à cette discipline avec pour ambition d'en faire l'un des tous premiers Cardio Center européens.

Ce projet immobilier sert d'abord un projet médical innovant qui favorise les circuits courts de prise en charge et la coopération interdisciplinaire en rassemblant dans un même bâtiment : l'accueil d'urgence cardiologique, les soins intensifs de cardiologie (à proximité d'un service de réanimation), des chambres d'hospitalisation complète et ambulatoire dédiés à la cardiologie, un plateau d'imagerie dédié avec IRM et Coroscaner, un plateau d'exploration fonctionnelle pour les échographies cardiaques et les épreuves d'effort, un bloc de chirurgie cardiaque, un bloc de cardiologie interventionnelle hémodynamique, rythmologique et vasculaire intégrant une salle hybride pour les procédures complexes.

### ● Cabinet d'architecture Alain Janiaud

Conception et réalisation relative à la construction de l'Unité de Réanimation Chirurgicale du CHU d'Angers

### ● R2A

Configuration du plateau technique de l'Infirmier Protestant de Caluire

La création de la salle hybride et la restructuration du plateau ambulatoire de l'Infirmier Protestant de Caluire (Rhône) a été l'aboutissement d'une étude commune issue d'une réflexion entre l'ingénieur biomédical, la responsable des blocs opératoires, et l'architecte. Ce travail a permis de confronter la programmation du projet face aux usages, opportunités et contraintes techniques et constructives. L'IP de Caluire a également engagé des travaux d'agrandissement d'une salle d'opérations afin d'intégrer le nouveau robot Da Vinci XI.

*Cette prise de parole se déroulera sur l'Agora « Hôpital »*

### ● SANAE

Le projet de construction de la plateforme hospitalière publique / privée de Meulin

### ● SUD Architectes

Notre Dame Université, un CHU innovant et exemplaire à Beyrouth (Liban)

Dans le cadre des enjeux liés à la modernisation des hôpitaux au Liban, SUD Architectes s'exprimera sur la conception d'un CHU innovant dans la périphérie nord de Beyrouth, sur le site universitaire de Notre Dame, développant ainsi le secteur de l'enseignement de la médecine et les activités de pointe.

### ● TLR architecture & associés

Création d'une plateforme d'enseignement et recherche pour les technologies de la radiothérapie à Saclay

« Innover, maîtriser, former et rapprocher » sont les objectifs de la plateforme DOSEO qui accompagne le développement des technologies de la radiothérapie. Ces objectifs ont été la base de départ de la réponse architecturale apportée par TLR Architecture & associés pour faire de cette plateforme un véritable lieu d'échanges et de rencontres de trois mondes : l'enseignement, la recherche et le plateau technique.

*Cette prise de parole se déroulera sur l'Agora « Hôpital »*

### ● Valéro Gadan Architectes

Institut Imagine : Une architecture de lumière pour un institut d'excellence

Depuis 2014, chercheurs, médecins, ingénieurs et techniciens sont regroupés dans le nouveau bâtiment de l'Institut Imagine, conçu par les architectes Jean Nouvel et Bernard Valéro. Les architectes ont imaginé un concept architectural pionnier fondé sur une organisation innovante favorisant les synergies entre les différentes équipes.

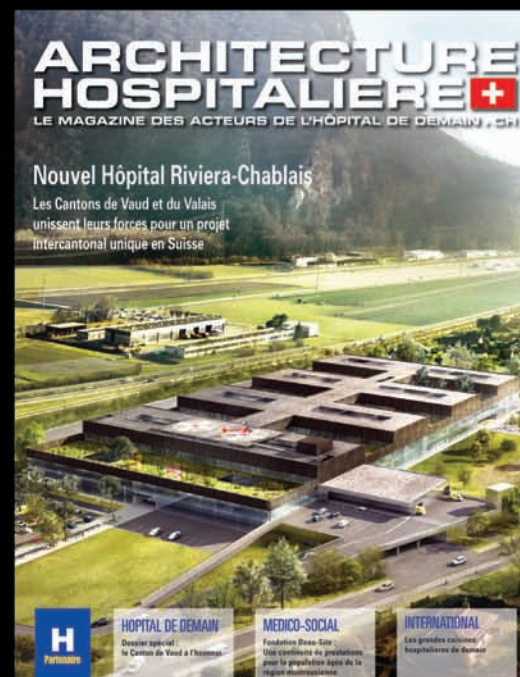
*Cette prise de parole se déroulera sur l'Agora « Hôpital »*



# ARCHITECTURE HOSPITALIÈRE

LE MAGAZINE DES ACTEURS DE L'HÔPITAL DE DEMAIN

*L'hôpital de demain comme vous ne l'avez jamais lu !*



[www.architecture-hospitaliere.fr](http://www.architecture-hospitaliere.fr)

Retrouvez toute l'actualité internationale belge et suisse sur :

[www.architecture-hospitaliere.be](http://www.architecture-hospitaliere.be)

[www.architecture-hospitaliere.ch](http://www.architecture-hospitaliere.ch)

**H**  
PARTENAIRE

ARCHITECTURE HOSPITALIÈRE MAGAZINE  
Éditions H MEDIA - 2, rue Cuzin - 69120 - Vaulx-en-Verin  
Tél. 04 78 80 09 72 - Fax. 04 78 80 10 54  
redaction.ah@orange.fr

# FOCUS « GRAND ÂGE & HANDICAP »



## **PUBLIC CONCERNÉ :**

Directeur d'établissement, Responsable de service de soins à domicile, Médecin Coordonnateur, Directeur des soins, Cadre de santé, Infirmier coordonnateur, Professionnel soignant, Responsable hôtellerie, Ingénieur restauration...

Des thématiques au cœur des préoccupations des professionnels de la prise en charge des personnes âgées ou handicapées seront abordées pendant les 3 jours des Salons Santé Autonomie :

- Comment accompagner au quotidien les personnes âgées et les personnes en situation de handicap ?
- Comment assurer le plus longtemps possible le soutien à domicile et accompagner les personnes handicapées vieillissantes ?
- Comment prévenir la souffrance au travail et surmonter les difficultés de recrutement dans le secteur médico-social ?

Cette programmation  
a été élaborée  
pour **VOUS**

SOLUTIONS ET ÉQUIPEMENTS  
POUR MIEUX VIEILLIR  
ET MIEUX ACCOMPAGNER  
LA PERTE D'AUTONOMIE,  
EN ÉTABLISSEMENT OU À DOMICILE

- |   |         |
|---|---------|
| ▶ Les Conférences de la FHF et de ses partenaires | page 29 |
| ▶ Les Villages Thématiques                        | page 31 |
| ▶ Les Animations                                  | page 31 |
| ▶ Agora « GRAND ÂGE & HANDICAP »                  | page 32 |

APRÈS-MIDI 14h15-15h15

## GRANDE CONFÉRENCE

10

## Comment le vieillissement de la population permet-il l'évolution du système de santé ?

GRAND CONFÉRENCIER

**Frédéric BIZARD,**

Economiste, spécialisé sur les questions sociales et la santé.

Auteur de « Refonder le système de santé français. Pourquoi ? Comment ? »

*Expert reconnu des systèmes de santé en France et à l'international, il est enseignant à Sciences Po Paris. Il conseille des gouvernements étrangers sur leur système de santé, notamment dans les pays émergents.*

MATIN 11h00-12h30

8

## COMMENT RÉPONDRE AUX BESOINS D'INVESTISSEMENTS DANS LE SECTEUR MÉDICO-SOCIAL ?



Animateur

Valérie LESPEZ, Journaliste, APM

- PANORAMA DE LA SITUATION IMMOBILIÈRE DU SECTEUR MÉDICO-SOCIAL  
Loïc BALLEZ, Associé, KPMG
- QUELS BESOINS D'INVESTISSEMENTS DANS LE SECTEUR MÉDICO-SOCIAL ? QUEL MONTAGE JURIDIQUE ADOPTER ?  
Eric DORIZON, Directeur des Investissements Immobiliers Sanitaire et Médico Social, Caisse des dépôts et consignations
- NEUF ANS DE PLANS D'AIDE À L'INVESTISSEMENT (PAI) DE LA CNSA : ENSEIGNEMENTS SUR LA STRATÉGIE DES PORTEURS DE PROJETS D'INVESTISSEMENT  
Pierre-Yves LENEN, Responsable du pôle Allocation budgétaire, Direction des établissements et services médico-sociaux, CNSA
- QUELLE STRATÉGIE PATRIMONIALE METTRE EN PLACE ?
  - ▶ Impacts économiques et financiers des investissements immobiliers dans le secteur médico-social  
Anabelle BILLY, Responsable du programme de travail sur l'immobilier, ANAP
  - ▶ Retour d'expérience : les facteurs de réussite d'un projet d'investissement  
Stéphane PARAVEL, Responsable du développement de la filière médico-sociale, SPH Conseil
  - Richard TOURISSEAU, Directeur du premier EHPAD à énergie positive de France, GCSMS « Les Ehpads publics du Val de Marne »

APRÈS-MIDI 15h30-17h00

11

## RÉINVENTER LE PARCOURS AUTOUR DU DOMICILE



Animateur

Christian PAIRE, Chargé de mission, FHF

- DÉPASSER LE CLIVAGE ENTRE SANITAIRE ET SOCIAL POUR UNE MEILLEURE INTÉGRATION ET COORDINATION AUTOUR DU DOMICILE : L'EXPÉRIENCE QUÉBÉCOISE  
Pauline MAISANI, Chef du département Qualité et Gestion des Risques, AP- HP
- PRÉSENTATION D'UN GUICHET UNIQUE D'ÉVALUATION ET D'ORIENTATION EN SORTIE D'HOSPITALISATION : UNE OFFRE GRADUÉE ET TRANSVERSALE DU MAINTIEN À DOMICILE  
Zabouda CRETENET, Directrice Adjointe, Soins et Santé, Lyon
- QUEL RÔLE LES ARS PEUVENT-ELLES JOUER POUR DÉVELOPPER L'HAD DANS LE SECTEUR MÉDICO-SOCIAL ?  
Dr Marc PULIK, Conseiller médical, ARS Ile-de-France
- MAINTIEN A DOMICILE DES PERSONNES AGÉES FRAGILISÉES : AU CŒUR D'UN NOUVEAU CONCEPT DE PARCOURS DE SOIN  
Frédéric CHAUSSADE, Administrateur, Clubster santé de Lille  
Un représentant du CHRU de Lille



## MATIN 11h00-12h30

## 17 PARCOURS DE VIE, PARCOURS DE SOINS : ET LES PROFESSIONNELS DANS TOUT ÇA ?



## Animateur

Valérie LESPEZ, journaliste, APM

- INSCRIRE LES RÉFLEXIONS ET PRATIQUES DANS LE CONTEXTE RÉGLEMENTAIRE ET LÉGISLATIF  
Dr Jean-Pierre AQUINO, Conseiller technique, Fondation Médéric Alzheimer
- COMMENT DES SERVICES NON GÉRIATRIQUES SE MOBILISENT POUR PRENDRE EN CHARGE LES PERSONNES ÂGÉES ? EXEMPLES DU CHU DE BORDEAUX ET DU CH DE DOUAI, LAURÉATS DU PRIX FHF / FMA  
Dr Mathieu LAMBERT, Praticien hospitalier, Médecine Post-urgences, GH Pellegrin, CHU de Bordeaux  
Dr Alexandre BERTELOOT, Chef du pôle gériatrie, CH de Douai  
Dr Philippe MEIGNIE, Chef du pôle chirurgie-anesthésie, CH de Douai
- COMMENT CONSTITUER UNE FILIÈRE COHÉRENTE ET ATTRACTIVE POUR LES PROFESSIONNELS ? L'EXEMPLE D'UN GCSMS PORTÉ PAR DES DIRECTEURS D'ÉTABLISSEMENTS MÉDICO-SOCIAUX  
Alain BONNIERE, Administrateur, GCSMS du Centre de Picardie
- LES PROTOCOLES DE COOPÉRATIONS ENTRE PROFESSIONNELS DE SANTÉ  
Cécile KANITZER, Conseillère paramédicale, FHF

## APRÈS-MIDI 14h00-16h45

## 21 AUTONOM@DOM® : UNE INNOVATION DE RUPTURE, UN IMPÉRATIF SANITAIRE ET SOCIAL



## Animateur

Cécile JOUANEL, Journaliste

- OUVERTURE PAR LE CONSEIL DÉPARTEMENTAL DE L'ISÈRE
  - ▶ Projection d'un film présentant le projet Autonom@Dom® et le Comité National d'Orientation Stratégique Autonom@Dom®
  - ▶ Autonom@Dom® : une innovation de rupture pour la santé à domicile et l'autonomie
- ECLAIRAGE EUROPÉEN : QUELS PROJETS EUROPÉENS DE DÉCLOISONNEMENT SANITAIRE ET MÉDICO-SOCIAL ?  
Marianne DOYEN, Représentante ESN, European Social Network (pressentie)  
Anne TIDMARSH & Dr Robert STEWART, Director of Older People and Physical Disability, Kent County Council | Social Care Health and Wellbeing - Stratégie d'innovation régionale pour des soins intégrés  
Ester SARQUELLA CASELLAS, Membre du bureau exécutif des affaires sociales et de la famille, Gouvernement de Catalogne - projet catalan du Plan interministériel de soins et de santé
- TABLE RONDE : QUELS ENJEUX PORTÉS PAR AUTONOM@DOM® ET QUELS APPORTS DES OFFRES DE TÉLÉSANTÉ ?  
Marc NABETH, Expert assurance  
Pierre SIMON, Président, SFT-ANTEL  
Marie-Dominique LUSSIER, Responsable PAERPA, ANAP (pressentie)  
Véronique CHIRIE, Directrice, TASDA  
Temps d'échanges avec la salle
- CONCLUSION  
Eric RUMEAU, Directeur du projet Autonom@Dom®, Conseil départemental de l'Isère





## Les Villages Thématiques

### ► Village des Fédérations GRAND ÂGE & HANDICAP

Un espace réservé aux fédérations représentatives du secteur médico-social.

Un lieu de rencontre et d'échanges convivial, permettant une synergie entre les participants et leurs adhérents.

Ils seront présents pour vous accueillir et échanger avec vous sur les thématiques clés de votre secteur : **ADMR, AD-PA, FEHAP, FFAMCO, FHF, Fnadepa, Fnaqpa, Générations Mutualistes, Synerpa, UNA.**

### ► Village ASIPAG et SILVER VALLEY

Regroupement d'entreprises adhérentes présentant solutions et expertises de la **Silver Economie**.



## Les Animations

### ► La Maison de retraite de demain

L'Ambassade du Danemark présente **LA MAISON DE RETRAITE DE DEMAIN.**

Un exemple de logement alliant technologie et aides techniques, pour augmenter l'autonomie, la sécurité et l'interaction sociale des résidents et alléger le travail du personnel.

### ► Animation Silver Concept

Le 3<sup>ème</sup> Opus de la saga « Concept Room » met en scène l'« EHPAD de demain » à travers le quotidien de Silver E., 86 ans, résident.

### ► Animation Bien-être en établissement

**Ateliers massage, musicothérapie et méditation**, des solutions pour améliorer le quotidien des résidents.



résident, aidant et soignant  
**silver concept**  
by  
CHRU de Lille et Clubster Santé



©Photo Marion F. 2014

Cette nouvelle initiative **made in Nord-Pas de Calais** propose des innovations de produits et services sur trois espaces :

*la chambre du résident, la salle d'animation et la zone de services* afin d'améliorer l'accompagnement des personnes âgées dépendantes et le quotidien de leurs familles et des soignants.





MARDI 19 MAI

MERCREDI 20 MAI

JEUDI 21 MAI

9h15-10h00

10h15-11h00

11h15-12h00

12h15-13h00



### Résultats de l'étude sur les coopérations entre SSIAD et HAD

#### Intervenants :

Anne DABADIE, Chargée de mission, FNEHAD  
Line LARTIGUE DOUCOURE, Directrice Santé, UNA  
Marie PORTAL, Chargée de développement,  
Union nationale ADMR

Organisé et animé par  
l'**UNION NATIONALE ADMR**  
en collaboration avec  
la **FNEHAD** et l'**UNA**

### SPASAD, de la théorie à la réalité

#### Intervenants :

Line LARTIGUE DOUCOURE, Directrice Santé, Union Nationale  
de l'Aide, du Soin et des Services aux Domiciles (UNA)  
Un directeur de SPASAD du réseau UNA  
Un représentant d'un Conseil Général, de l'Association  
des Départements de France, ou d'une ARS

Organisé et animé par l'**UNA**

### Le choix du maintien à domicile accroît-il le risque de maltraitance ?

#### Intervenants :

Loïc BLANCHARD, Responsable du pôle juridique,  
La Croix Rouge Française  
Alice CASAGRANDE, Directrice de la vie associative, FEHAP  
Dominique TERRASSON, Cheffe de projet Prévention  
et lutte contre la maltraitance dans le secteur social  
et médico-social, DGCS

Organisé et animé par  
la **FEHAP**

### Comment l'accompagnement de nuit en EHPAD permet de limiter la consommation de médicaments ?

Organisé et animé par  
la **FÉDÉRATION FRANÇAISE DES ASSOCIATIONS  
DE MÉDECINS COORDONNATEURS EN EHPAD  
(FFAMCO)**

### L'HAD en ESMS : les clés de la réussite

#### Intervenants :

Christine BLIN, Responsable du pôle autisme, Mutualité  
Française Finistère-Morbihan SSAM  
Eric GINESY, Délégué national, FNEHAD  
Intervenant à confirmer - HAD

Organisé et animé par **GÉNÉRATIONS MUTUALISTES**  
et la **FNEHAD**

### Liberté d'aller et venir des personnes âgées

Comment respecter la liberté d'aller et venir des personnes  
âgées atteintes de troubles cognitifs ?

#### Intervenant :

Maître David CAMEL, Avocat, Fnadepa

Organisé et animé par  
la **FNADEPA**

### Etablissements et services à domicile : quelles simplifications possibles ?

Organisé et animé par  
l'**AD-PA**

### Accueil des personnes en situation de précarité

Les spécificités de l'accueil en établissement des personnes  
âgées en grande précarité (SDF)

#### Intervenant :

Olivier QUENETTE, Directeur d'EHPAD, Fnadepa

Organisé et animé par  
la **FNADEPA**

13h15-14h00

### Enquête : « du projet à la réalité » Retour sur 4 unités Alzheimer

#### Intervenant :

Agathe TOURNIER-DESMESURE, Architecte associée,  
TLR architecture & associés

Organisé et animé par  
**TLR ARCHITECTURE & ASSOCIÉS**

### Handicap psychique : quelle collaboration entre le sanitaire et le médico-social ?

Organisé et animé par  
la **FHF** et la **FEGAPEI**

14h15-15h00

### Les coûts en EHPAD

1<sup>ère</sup> étude de coûts dans le médico-social : spécificités par  
rapport aux études du secteur sanitaire

Organisé et animé par  
la **CAISSE NATIONALE DE SOLIDARITÉ  
POUR L'AUTONOMIE DES PERSONNES ÂGÉES (CNSA)**  
et par  
**L'AGENCE TECHNIQUE DE L'INFORMATION  
SUR L'HOSPITALISATION (ATIH)**  
en collaboration avec  
le **MINISTÈRE DES AFFAIRES SOCIALES, DE LA SANTÉ  
ET DES DROITS DES FEMMES**

### Le contrat de séjour en EHPAD

#### Intervenants :

Florence BEFFEYTE, Directrice et formatrice, Conseil (Lyon)  
Patrice LEFRANÇOIS, Rédacteur en chef, Géroscopie  
Chems Eddine YAHIA, Juriste spécialisé en droit des familles  
chez MSA Services

Organisé et animé par  
**GEROSCOPIE**

### Pourquoi faire intervenir orthoptistes et opticiens en EHPAD ?

Organisé par le **SYNERPA**  
et co-animé avec **ALLOPTICIEN.FR**

15h15-16h00

### Télémedecine en EHPAD

#### Intervenants :

François AUBOIN, Directeur Général,  
Mutualité Française Isère SSAM  
Bertrand BIJU DUVAL, Chargé de projet,  
Mutualité Française Isère SSAM  
Dr FACHLER-BUATOIS, Gériatre Conseiller médical du Siège,  
Mutualité Française Isère SSAM

Organisé et animé par  
**GÉNÉRATIONS MUTUALISTES**

### Qu'a-t-on à perdre et à gagner dans les réformes de la tarification des établissements et services médico-sociaux ?

#### Intervenants :

Jean-Pierre HARDY, Directeur délégué aux Solidarités et  
au développement social, Assemblée des Départements  
de France

Adeline LEBERCHE, Directrice du secteur social  
et médico-social, FEHAP

Thierry NOUVEL, Directeur général, UNAPEI

Organisé et animé par la **FEHAP**

### Mobiquat : des outils dédiés à la qualité en établissement

#### Intervenant :

Sébastien DOUTRELIGNE, Coordonnateur du programme  
Mobiquat

Organisé par le **SYNERPA**  
et co-animé avec la **SFGG**

16h15-17h00

### PAERPA : quelle réalité aujourd'hui ?

#### Intervenants :

Laure BLANC, Directrice de la Fédération ADMR  
d'Indre-et-Loire (sous réserve)  
Maud COLLOMB, Directrice développement de l'Union  
nationale ADMR

Organisé et animé par l'**UNION NATIONALE ADMR**

### Le Parcours de demain

Organisé et animé par  
le **SYNERPA**

17h15-18h00

### Adapter l'alimentation à la personne âgée et animer des ateliers spécifiques (PASA, Cuisine Thérapeutique, alimentation Alzheimer...)

#### Modérateur :

Patrick JOSIEN, CH Bonneval, Responsable de Restauration

Organisé et animé par  
**RESTAU'CO**

### L'alimentation de la personne âgée : l'alimentation adaptée et la dénutrition, les nouveaux grammages en secteur santé, la formation des professionnels de cuisine

#### Modérateur :

Renaud DEGAS, Rédacteur en Chef, Ehpap Magazine

Organisé par **RESTAU'CO**  
et animé par **EHPAD MAGAZINE**

Programme détaillé  
de l'Agora « GRAND ÂGE & HANDICAP »  
sur **www.salons-sante-autonomie.com**  
et sur  
l'application « **SantéAutonomie** »



A écouter aussi sur  
l'Agora « **Architecture Hospitalière** »  
La construction d'un Foyer d'Accueil Médicalisé,  
un travail collectif pour la prise en charge  
de jeunes adultes handicapés  
animé par Actio Architecture

# FOCUS « DÉVELOPPEMENT DURABLE »



## PUBLIC CONCERNÉ :

Directeur d'établissement, Directeur qualité, Directeur des achats et de la logistique, Directeur des ressources humaines, Référent développement durable, Chargé de mission, Responsable projet...

Face aux enjeux environnementaux et de RSE, les Salons Santé Autonomie, en partenariat avec PRODURABLE, se sont imposés comme un carrefour majeur de réflexions sur ces thématiques et offrent pendant 3 jours une occasion exceptionnelle de partager et d'échanger autour de nombreux retours d'expériences dans le cadre des Rencontres du développement durable :

- Réduire et recycler les déchets, améliorer la performance énergétique des bâtiments, économiser l'eau, mettre en place une politique de responsabilité sociétale...

Ces démarches sont essentielles pour les établissements, non seulement car elles visent à réduire leurs impacts sur l'environnement, mais aussi car elles constituent pour eux de véritables gisements d'économies.

Parallèlement, la prévention des risques psycho-sociaux auprès des personnels de santé et la réduction de la pénibilité au travail se placent parmi les préoccupations majeures des managers d'établissements.

Cette programmation a été élaborée pour **VOUS**

COMMENT INTÉGRER UNE POLITIQUE DE DÉVELOPPEMENT DURABLE EN ÉTABLISSEMENTS ET SERVICES SANITAIRES, SOCIAUX ET MÉDICO-SOCIAUX ?



▶ Le Village Développement Durable

page 35

▶ Les Animations

page 35

▶ Agora « LES RENCONTRES DU DÉVELOPPEMENT DURABLE »

page 36



## Le Village Développement Durable

Entreprises proposant solutions et expertises dans le domaine du Développement Durable



Links Event - Projet susceptible de modifications

## Les Rencontres du Développement Durable

- ▶ Programme de mini-conférences et tables rondes sur les différentes thématiques regroupant développement durable et RSE en établissements.
- ▶ Espace privilégié pour échanger avec des experts, rencontrer des professionnels engagés, partager des expériences, recueillir idées et bonnes pratiques...

## Les Animations

### ▶ Le Baromètre

Tous les établissements français sont sollicités afin de répondre à cet outil unique recensant en une centaine de questions les problématiques spécifiques aux établissements de soins et structures d'accueil.

Plus de 2 000 établissements ont déjà participé à cette étude depuis son lancement !

Les résultats seront dévoilés en exclusivité le mardi 19 mai à 14h00 au cœur du Village Développement Durable.

8<sup>ème</sup> édition



### ▶ Les Trophées du Développement Durable

Remis le jeudi 21 mai au cœur du Village Développement Durable, les Trophées récompensent chaque année des établissements sanitaires, sociaux et/ou médico-sociaux pour leurs initiatives remarquables.

Chaque établissement français est invité à concourir au sein des catégories suivantes :

- ▶ Gestion des déchets
- ▶ Stratégie RSE
- ▶ Mini budget, maxi résultat
- ▶ Hors catégorie/Prix des fédérations
- ▶ Optimisation des énergies

UNE RECONNAISSANCE POUR CES ACTEURS, UNE SOURCE D'INSPIRATION POUR L'ENSEMBLE DU SECTEUR !

Avec le soutien de sham SOFAXIS



MARDI 19 MAI

9h15-10h30

[www.santedurable.fr](http://www.santedurable.fr)



10h45-11h30

11h45-12h30

14h00-15h15

15h30-16h15

16h30-17h15

MERCREDI 20 MAI

**PLÉNIÈRE**

**Optimiser les ressources** : consommations d'énergie, réduction de l'empreinte carbone... quand efficacité rime avec performance

**Intervenant** :

Nicolas TOUCHON, CRRF La Chataigneraie

**ATELIER**

**Efficacité énergétique**

Organisé et animé par **CERTINERGY**

**ATELIER**

**Quand Nettoyage et Ecologie font bon ménage !**

**PLÉNIÈRE**

**L'ancrage territorial des établissements** :  
des opportunités pour un développement économique durable et une ouverture auprès des parties prenantes

**ATELIER**

**Mise en place des filières déchets en établissements de soins**

**Intervenants** :

Mr COLLET, TSH développement durable du Pôle de Santé Sarthe et Loir

Jean-Noël NIORT, Ingénieur au Centre de Santé Mentale Angevin, Président de l'Association H360

Organisé et animé par  
l'**ASSOCIATION H360**

**ATELIER**

**Le développement durable et le traitement des déchets en restauration collective**

**Modérateur** :

Sylvain ZERCHER, (Président de l'Union des Ingénieurs Hospitaliers de Restauration - UDIHR)

Organisé par **RESTAU'CO** et animé par l'**UDIHR**

JEUDI 21 MAI

**PLÉNIÈRE**

**Le choix des fournisseurs** : une question stratégique et un enjeu clé de Développement Durable

**Intervenant** :

Véronique CHASSE, Responsable Achats FEHAP

**ATELIER**

**Le Bio à l'hôpital et la place de l'industrie agro-alimentaire dans la restauration**

**Modérateur** :

Patrick JOSIEN, CH Bonneval, Responsable de Restauration

Organisé et animé par **RESTAU'CO**

**ATELIER**

**Le réseau français des hôpitaux et structures de santé promoteurs de santé (HSPS)**

**Intervenants pressentis** :

Paule DEUTSCH, Directrice - DATER, INPES

Andréa LIMBOURG, Chargée de Mission, INPES

Manuela CHEVIOT, Chef de Département, INPES

Organisé et animé par l'**INSTITUT NATIONAL DE PRÉVENTION ET D'ÉDUCATION POUR LA SANTÉ (INPES)**

14h00-16h15

**LES TROPHÉES  
DU DÉVELOPPEMENT DURABLE :**

La parole aux lauréats !  
Retours d'expériences autour des initiatives  
et démarches récompensées  
par le jury composé des fédérations hospitalières  
et des experts du développement durable.

Programme détaillé de l'Agora  
« LES RENCONTRES DU DÉVELOPPEMENT DURABLE »  
sur [www.salons-sante-autonomie.com](http://www.salons-sante-autonomie.com)

et sur

l'**application « SantéAutonomie »**





# VOYAGES D'ETUDE PROGRAMME 2015



**Voyage d'étude**  
**secteur médico-social**  
**La personne âgée : l'expérience danoise**

Séminaires / Conférences /  
Visites d'établissements

2 295 €

**Danemark**  
du 15 au 18 juin 2015

Alzheimer • démence • parcours de vie • nouvelles technologies •  
prise en charge des personnes âgées • coordination • autonomie •  
santé • prévention • innovation



**Voyage d'étude**  
**Management hospitalier**

Séminaires / Conférences /  
Visites d'établissements

3 990 €

Du 8 au 13 Novembre 2015  
**NEW-YORK**

Le management médical • la gestion des hommes •  
la délégation de gestion • les liens universités/hôpital



En cours de finalisation

**Voyage d'étude**  
**Le virage de l'ambulatoire :**  
**enjeux, perspective et plan d'action**

Séminaires / Conférences / Visites d'établissements

**EUROPE DU NORD** 2 990 €

Du 9 au 12 Décembre 2015

Coopération • stratégie • développement  
• qualité • enjeux RH et financiers



En cours de finalisation

CONTACT, INFORMATIONS ET INSCRIPTIONS :

[www.sphconseil.fr](http://www.sphconseil.fr)

**Elisabeth Berthelot**

@ [elisabeth.berthelot@sphconseil.fr](mailto:elisabeth.berthelot@sphconseil.fr)

☎ 01 44 06 85 26



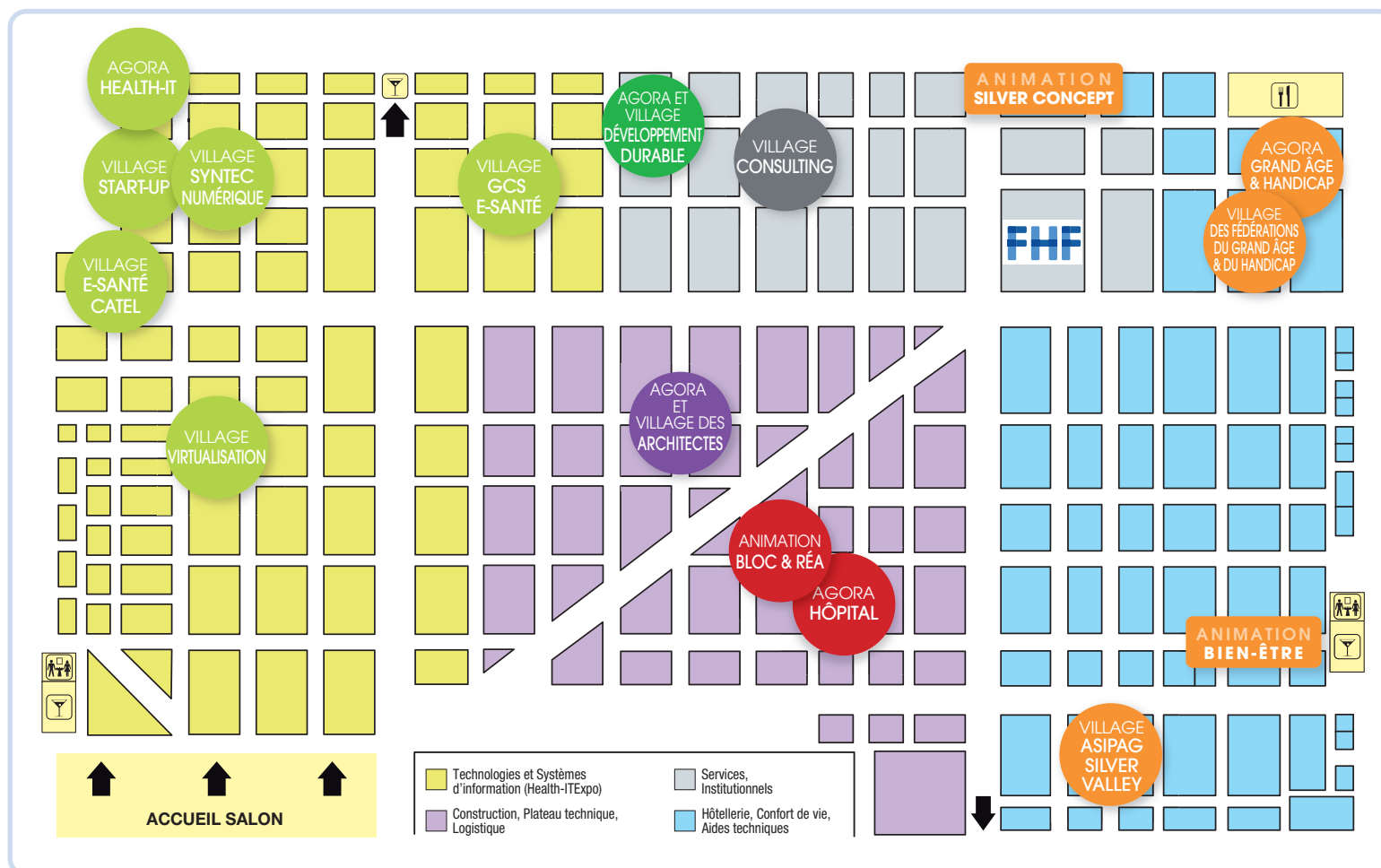
# PLAN DU SALON

## Un salon pour tous

Les **Salons Santé Autonomie** accueillent, du **19 au 21 mai 2015**, plus de 600 exposants, fournisseurs d'équipements et de solutions pour les établissements sanitaires et médico-sociaux.

Cet **événement** qui regroupe **HopitalExpo**, **Health-IT** et **GerontHandicapExpo** s'est imposé comme le rendez-vous majeur des professionnels de la santé à la recherche d'innovations et de retours d'expérience dans un environnement en pleine mutation.

Plus de **15 000 visiteurs professionnels** sont attendus lors de cette manifestation de la **Fédération hospitalière de France (FHF)**, organisé par **PG Promotion**.



SALONS  
SANTÉ  
AUTONOMIE



Tous les détails de la programmation 2015 à découvrir sur l'appli **SALONS SANTE AUTONOMIE** ou sur : [www.salons-sante-autonomie.com](http://www.salons-sante-autonomie.com)



Pour suivre l'actualité en temps réel et organiser votre visite !  
Disponible sur les plateformes Apple, Android et Windows



REJOIGNEZ-NOUS !



## PROGRAMME DES 3<sup>èmes</sup> JOURNÉES ANNUELLES DE LA FFAMCO

### MARDI 19 MAI 2015

- 11h00** ➤ **Paroles d'ouverture**  
**Dr Nathalie MAUBOURGUET,**  
*Présidente de la FFAMCO, Médecin coordonnateur à Bordeaux*
- 11h00 - 13h00** ➤ **Le risque infectieux en EHPAD**
- DARI : 3 ans après le décret, quelle réalité en EHPAD ?  
Présentation des résultats de l'enquête nationale FFAMCO « Le DARI en pratique »
  - Présentation du Guide Interactif de la Gestion de la Gale : l'outil « GIGGA »
  - Gestion des BMR en EHPAD : conduites à tenir devant une BMR urinaire, cutanée ou respiratoire dans une plaie et dans les voies aériennes avec toux
- 14h30 - 17h30** ➤ **Actualités en EHPAD**
- Actualités FFAMCO
  - Guide de prescriptions médicamenteuses pour personnes âgées
  - Enquête Pratique et Usage en Gériatrie Gérontologie (PUGG) 2014 : prise en charge du cancer dans les structures gériatriques
  - Résultats de l'enquête « Unités spécifiques Alzheimer »
  - Campagne nationale de prévention des fausses-routes asphyxiques en EHPAD menée par la FFAMCO en partenariat avec le Centre de Prévention et de Traitement des Maladies du Vieillessement de Montpellier : présentation de la méthodologie utilisée.
- 17h30** ➤ **Assemblée Générale de la FFAMCO**  
(Réservée aux adhérents de la FFAMCO)

### MERCREDI 20 MAI 2015

- 9h00 - 12h30** ➤ **PATHOS, CRCM : méthodologie de validation des coupes, retours de terrain, avenir**
- A l'heure de la reprise intensive des reconventionnements tripartites, les validations de coupes PATHOS s'accélèrent. Leurs modalités de validation sont-elles respectées ? Les CRCM remplissent-elles leurs missions ? La « nouvelle » gouvernance PATHOS est-elle opérationnelle ? Quel avenir pour PATHOS ?
- Comité Scientifique AGGIR PATHOS : ce qui va changer
  - Table ronde
  - Validation des coupes PATHOS : retours d'expérience
  - Résultats de l'enquête nationale FFAMCO sur les modalités de validation des coupes Pathos et le fonctionnement des CRCM
- 14h00 - 17h00** ➤ **Du mouvement contre les chutes, quelle prise en charge en EHPAD ?**
- Que se passe-t-il quand on n'utilise plus ses muscles ?
  - Les recommandations de la HAS sur le chuteur à répétition : outil d'évaluation pour une équipe pluridisciplinaire
  - Evaluation du risque de chute en EHPAD par piste de marche GAITRite
  - Expérience chiffrée sur les ateliers marche et équilibre et ateliers gym
  - Evaluations Siel Bleu à 1 an
- 17h00** ➤ **Paroles de clôture**  
**Dr Nathalie MAUBOURGUET,**  
*Présidente de la FFAMCO, Médecin coordonnateur à Bordeaux*

#### L'INSCRIPTION PERMET :

- La participation aux Journées Annuelles de la FFAMCO.
- L'accès à l'ensemble de l'exposition SALONS SANTÉ AUTONOMIE, y compris aux agoras et aux animations.
- La participation à la Réception FHF organisée le mercredi 20 mai à partir de 20h00.

#### TARIFS SPÉCIFIQUES FFAMCO

Nets de TVA - (Déjeuners non inclus)

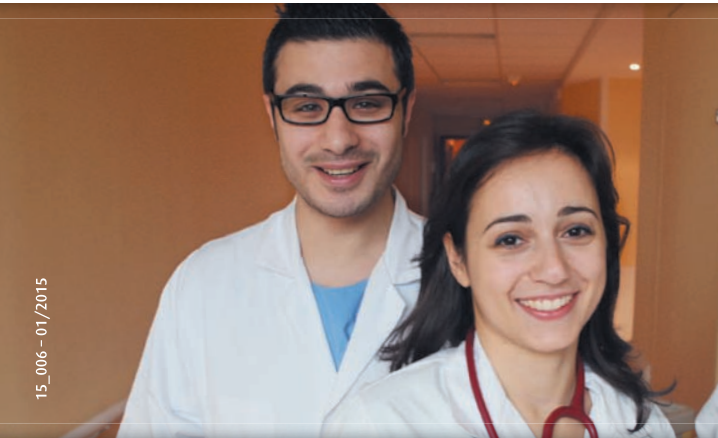
Adhérents	Avant le 15 mars 2015		Après le 15 mars 2015		Non adhérents	Avant le 15 mars 2015		Après le 15 mars 2015	
<b>2 jours</b> (mardi et mercredi)		250 €		295 €	<b>2 jours</b> (mardi et mercredi)		270 €		315 €
<b>1 jour</b> (mardi ou mercredi)		170 €		195 €	<b>1 jour</b> (mardi ou mercredi)		190 €		205 €

➤ Inscription sur [www.sphconseil.fr](http://www.sphconseil.fr)





Ce n'est pas un hasard si **94,2%**  
de nos sociétaires sont satisfaits<sup>(1)</sup>.



1<sup>er</sup> assureur mutualiste créé par et pour les professionnels de la santé, la MACSF accompagne et défend plus de 900 000 sociétaires tout au long de leur vie. Parce que notre engagement, c'est d'abord votre satisfaction.

3233<sup>(2)</sup> ou [macsf.fr](http://macsf.fr)

Notre engagement, c'est vous.



(1) Mesure de la satisfaction sur les prestations, résultats obtenus auprès de 11 300 sociétaires depuis janvier 2014. (2) Prix d'un appel local depuis un poste fixe. Ce tarif est susceptible d'évoluer en fonction de l'opérateur choisi. MACSF assurances - SIREN N°775 665 631 - Société d'Assurances Mutuelle - Entreprise régie par le Code des Assurances - Siège social : cours du Triangle - 10 rue de Valmy - 92800 PUTEAUX.

15\_006 - 01/2015